

## ルネサスIPパートナー ソリューション

# NSW 株式会社

### ルネサスIPソリューション

- 長年にわたる半導体設計のノウハウと豊富な実績で製品ニーズに対応
- どの設計フェーズからでも対応可能
- arm等のCPUを搭載したSoCも多数の開発実績あり

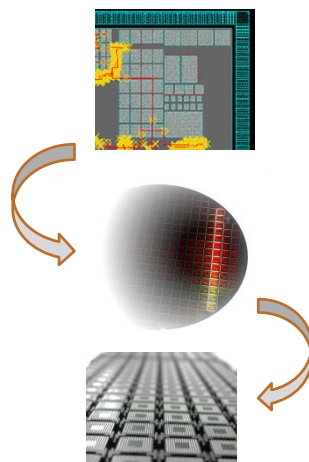


### ソリューション概要

- カスタマのニーズにより、FPGAへ実装、またASICとしても対応可能。
- どの設計フェーズからでも対応可能
- arm等のCPUを搭載したSoCも多数の開発実績あり



NSWが台湾ベンダーを  
マネジメントを実施。  
量産対応も実施中。



ASIC設計は台湾デザインセンター

ウェハー製造は大手ファウンドリー

アSEMBリも台湾大手のOSAT

### 問合せ先：

デバイスソリューション事業本部 営業統括部 第一営業部  
[Embedded-info@gw.nsw.co.jp](mailto:Embedded-info@gw.nsw.co.jp) TEL 03-4335-2600

\* 本内容はIPパートナーのソリューションであり、IPパートナーからお客様へ提供いたします。

# IDMであるルネサスが提供する高い信頼性と品質 IP製品（IPライセンス）

IDM: Integrated Device Manufacturer

## より広く、より柔軟に設計資産を提供

ルネサスはデバイスの提供だけでなく、保有する膨大な設計資産をIPライセンスとしてお客様へ提供いたします。8,000を超えるIP資産から、より幅広くご活用頂けるIPを選びすぐりラインアップ。これによりお客様は弊社製品では実現出来ない機能の組合せをお客様ご自身のカスタムSoCへ組込んで頂くことが可能になります。

SoC: System on Chip

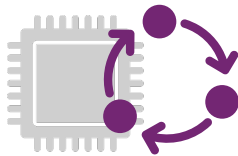
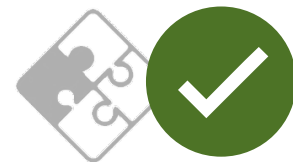


## ルネサスのIP製品を採用するメリット

### 接続検証されたサブシステムの提供

多くのIPを自社開発している為、ユーザは多種多様なIPをルネサス1社からOne Stopで入手可能。また、サブシステムとして提供されるので、ユーザ側で接続の検討と検証が不要

→ユーザは自社のキラーIPの開発に集中可能



### 半導体ベンダの経験に基づく設計情報とサポートの提供

幅広いアプリケーションを手掛けている半導体ベンダであるため、実装、テストまで考慮したプロセスにマッチングした設計情報の提供が可能

→豊富な経験と、幅広く高い技術力を持つエンジニアによるサポート

## 拡充したIPラインアップ° 6グループ°80種を超えるIPを提供

MCUデバイス親しまれているオリジナルCPUコアから、各種規格インターフェイスコアまで80種を超えるIPが提供可能。

Processor IP	Digital IP	Interface IP	Memory IP	Analog IP	Other IP
RX	GPT	Ethernet TSN	40/28nm	16nm 4.1G PLL	16nm GPIO
SH-4A	SCI	Ethernet AVB	16/12/7nm SRAM	Multiplying PLL	28nm GPIO
SH-4	SPI	USB2.0	28/16/12/7nm TCAM	SSCG PLL	Standard cell
SH3-DSP	I3C	SATA 3.2/3.1		Deskew PLL	
SH-2A	I2C	PCIe-Gen4		Fractional PLL	<b>MBD</b>
SH2-DSP		FPD-Link		R-2R DAC	Motor timer
H8S		MIPI		R-String DAC	Multicore PILS
M32R		CAN FD		SAR ADC	
		CAN		Temp. Sensor	
		SerDes PHY			

\* 本IP製品はルネサスからお客様へ提供いたします。

<https://www.renesas.com/jp/ja/products/ip-products>