

RZ Ecosystem Partner Solution

Aeropoint® GUI

株式会社CRI・ミドルウェア



概要

「Aeropoint® GUI」は下記の特長を持つ、RZファミリはもちろん、組み込みマイコンに適したグラフィカルユーザーインターフェース（GUI）用ミドルウェアです。

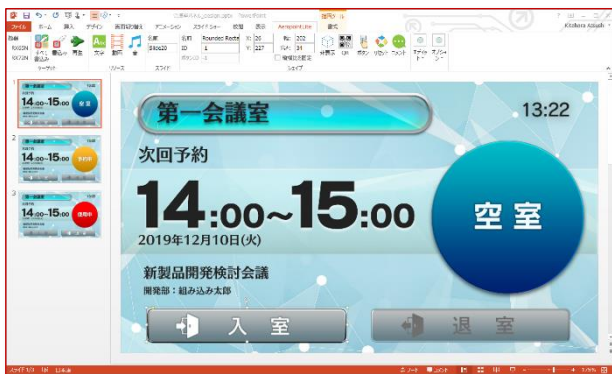
- 特長1：PowerPoint®を画面デザインに使い、そのまま実機につないで確認できる制作スタイル
- 特長2：メモリが少ないマイコンでも、大画面対応を可能にする性能

主な特長

- ・「PowerPoint®」でGUIをデザイン→実機で動作
- ・GUIのバリエーションを簡単に作成
- ・32bit⇒16/8bitに減色し、大幅なデータ圧縮を実現。天然色を再現するOPTPiXを搭載
- ・映像再生可能でCRI独自のCODECにより、大幅な軽量化・データ圧縮を実現
- ・OSレス環境でもGUIと機器を柔軟に接続
- ・多言語対応

ブロック図／ダイアグラム

- ・プレゼン感覚で画面を作成
「PowerPoint®」でGUIの画面を作成し、
- ・「再生」をクリック、実機で確認
1クリックで転送、実機で画面確認ができます。



ターゲット市場及び用途

- ・家電
- ・産業用機器
- ・車載
- ・サイネージ
- ・IoT

<https://www.cri-mw.co.jp/product/embedded/Aeropoint/GUI.html>

社名	株式会社CRI・ミドルウェア	
本社	東京都渋谷区桜丘町20番1号 渋谷インフォスタワー11階	
設立	2001年 8月 1日	
市場	東京証券取引所マザーズ（3698）	
資本金	7億7,800万円	
社員数	連結211名 （単体108名）	
沿革	2001年	セガから資本独立により、株式会社CRI・ミドルウェアを設立。各種ゲーム機向けミドルウェア事業を開始
	2011年	組込みマイコン向け音声・映像ミドルウェアを提供開始
	2014年	東証マザーズへの新規上場（コード番号：3698）
	2018年	株式会社ウェブテクノロジーを子会社化
	2019年	上海希艾維信息科技有限公司 (CRI Middleware China Co., Ltd.)設立 株式会社ツーフाइブを子会社化
	2020年	株式会社アールフォース・エンターテインメントを子会社化