

RL78 Ecosystem Partner Solution

FA用リアルタイム通信ソリューション

国内販売代理店：株式会社M2Mクラフト



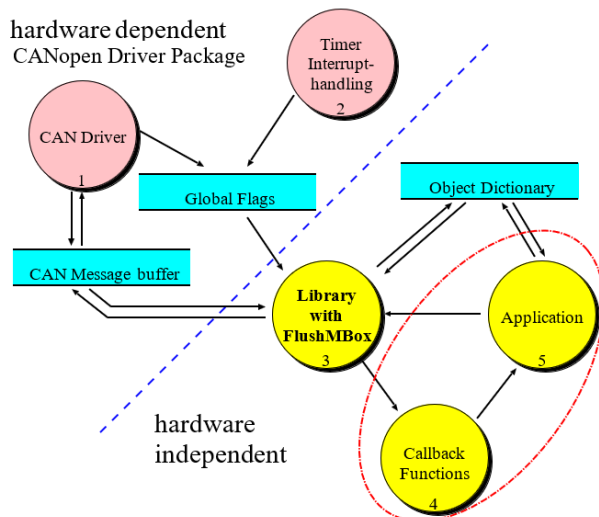
概要

RL78ファミリに対応可能な、CANopen通信ライブラリ、マルチプロトコル (PROFINET・EtherNet/IP・EtherCAT) System/Stack on Module用 APIライブラリです。日本国内でのお問い合わせはM2Mクラフトまで

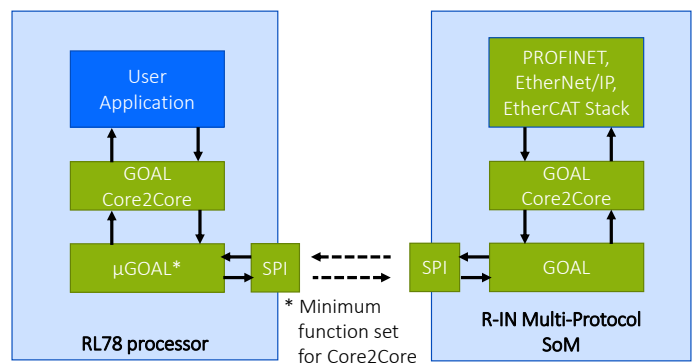
主な機能

- CANopen マスター/スレーブ通信ライブラリはSDO・PDO・NMTなど CANopenに必要な通信機能を網羅し、プロファイルによってはテンプレートも用意され、CANopenアプリケーションの開発を容易にします。
- 産業用マルチプロトコルSoMモジュールを用い、PROFINET・EtherNet/IP・EtherCAT通信をRL78マイコンから利用可能にする通信ライブラリ(μGOAL)も提供しています。

ブロック図/ダイアグラム



CANopenアプリケーション構成



SoMモジュールを用いた産業用 Ethernetアプリケーション構成

ターゲット市場および用途

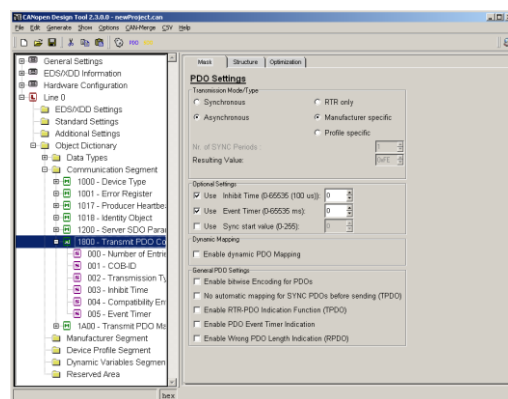
- 産業機器
- FA

http://m2mcraft.co.jp/port_som.html

CANopenプロトコルスタックサポート機能一覧

	Slave	Master/Slave	Extra Package
EMCY Consumer	128	128	
EMCY Producer	✓	✓	
Time Consumer	✓	✓	
Time Producer		✓	
SYNC Consumer	✓	✓	
SYNC Producer		✓	
NMT Slave	✓	✓	
NMT Master		✓	
NMT Flying Master			✓
Bootup Procedure		✓	
Configuration Manager		✓	
LED Indicator	✓	✓	
Safety Communication			✓
Redundancy Support			✓
LSS Services	✓	✓	
CiA 401 Framework			✓
CiA 402 Framework			✓
CiA 402 Application note			✓

	Slave	Master/Slave	Extra Package
SDO Server	128	128	
SDO Client	128	128	
SDO Segmented Transfer	✓	✓	
SDO Block Transfer			✓
Dyn. SDO Slave			✓
SDO Manager			✓
Program Download	✓	✓	
PDO Consumer	512	512	
PDO Producer	512	512	
Dynamic Mapping	✓	✓	
Bitwise Mapping	✓	✓	
MPDO Source Mode			✓
MPDO Dest. Mode			✓
Nodeguarding Master		✓	
Nodeguarding Slave	✓	✓	
Lifeguarding	✓	✓	
Heartbeat Consumer	128	128	
Heartbeat Producer	✓	✓	



CANopenライブラリ設定ツール

関連ソリューション

RL78/G14 マルチプロトコルSoM評価キット

- ・小型SoM基板をSPI接続することでRL78からPROFINET、EtherNet/IP、EtherCATの産業用Ethernet通信プロトコルを利用可能とします。
- ・ Protocol Stackのライセンスはハードウェアに含まれるため、小ロット生産に最適
- ・ RL78/G14評価ボード・ SoMボード・ RJ45コネクタ付きアダプタ基板・ そのまま動作可能なサンプルプロジェクトを含む評価キットを販売



マルチプロトコルSoM



RL78/G14 SoM評価キット

ソリューション提供会社

port industrial automation GmbH
 各種産業用リアルタイム通信のスペシャリストで多くの産業用通信プロトコルをサポートしています。
 通信スタック・開発ツールの開発のほか、認証サポート・トレーニングなどのサービスも提供しています。

port製品の日本での販売・技術サポート・アプリとのインテグレーション等のエンジニアリングサービスを提供しています。
 〒001-0023 北海道札幌市北区北23条西5-2-39 N23ビル6階
 Tel: 011-788-9422
 e-mail : sales@m2mcraft.co.jp