

RX Ecosystem Partner Solution

RXマイコン評価ボード・キット

株式会社北斗電子



概要

各種RXマイコン搭載ボード、学習キットに対応

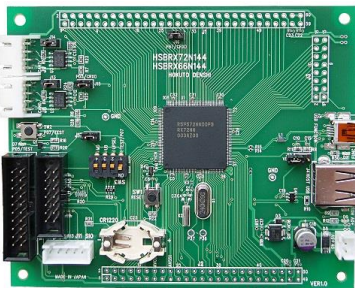
- RX100, RX200, RX600, RX700ファミリマイコン搭載評価ボード
- タッチキー評価キット (RX113, RX130, RX230, RX231)
- ブラシレスモータスタータキット (RX23T, RX24T, RX24U, RX66T/72T, RX71M)

主な機能

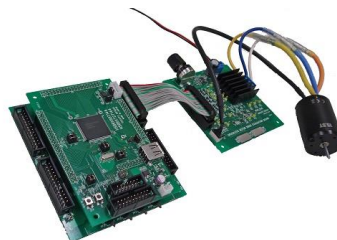
- RX100~RX700, 48pin~176pinの幅広いマイコン評価ボードラインナップ
- CAN, USBインタフェース搭載 (マイコンに当該機能が搭載されている場合)
- Ethernetオンボード、または別売オプションボードで対応
- 各種キット製品 (タッチキー、ブラシレスモータ、CANスタータキット等)
- I/OボードやUSB-Serial変換ボード、オーディオI/F等オプション製品が充実

ブロック図/ダイアグラム

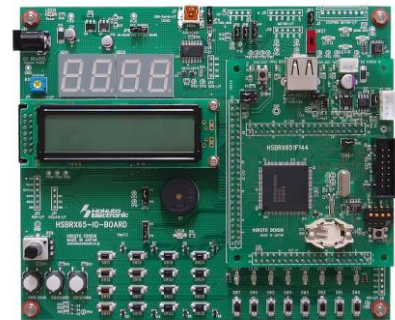
製品例



[HSBRX72N144](#)
(RX72N(144pin)搭載
マイコン評価ボード)



[ブラシレスモータ
スタータキット\(RX72T\)](#)
(RX72T(144pin)搭載
BLMモータ評価キット)



[HSBRX651F144](#)
[HSBRX65-IO-BOARD](#)
(RX651(144pin)マイコン評
価ボード+I/Oボード)

ターゲット市場および用途

- プログラム開発・デバッグ
- ハードウェア開発

https://www.hokutodenshi.co.jp/1/products_RX.htm

主要製品

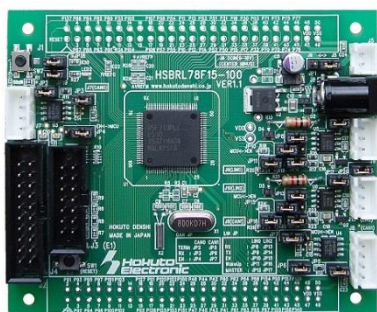
- ・マイコン評価ボード

**RX, RA, RL78, SH, H8, R8C, M16C, V850, RH850,
RZグループ他搭載評価ボードを、多数ランインナップ**

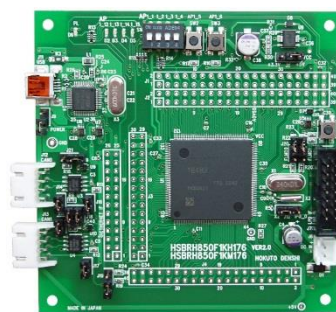
製品一例



RA6M5搭載ボード
([HSBRA6M5F176](#))



RL78/F15搭載ボード
([HSBRL78F15-100](#))



RH850/F1KM搭載ボード
([HSBRH850F1KM176](#))

- ・マイコン評価キット

学習キット：「SmartRX学習キット」 (RX231マイコン搭載)
音声加工：「サウンドエフェクター」 (RX651マイコン搭載) 等

- ・プログラマ

**RA, RL78, RX, H8, SH
R8C, M16C, V850, RH850対応
USB接続／スタンドアロン動作**



FM-ONE

会社概要

株式会社 **北斗電子**

札幌市中央区大通西16丁目3-7 TEL/FAX:011-640-8800/8801

WebページURL：<https://www.hokutodenshi.co.jp>

連絡先：support@hokutodenshi.co.jp