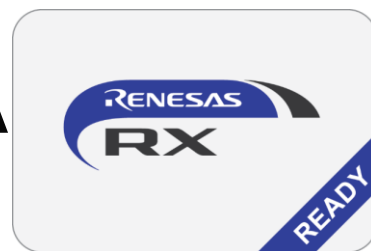


## RX Ecosystem Partner Solution

# RX72N搭載CPUボード AP-RX72N-0A

株式会社アルファプロジェクト



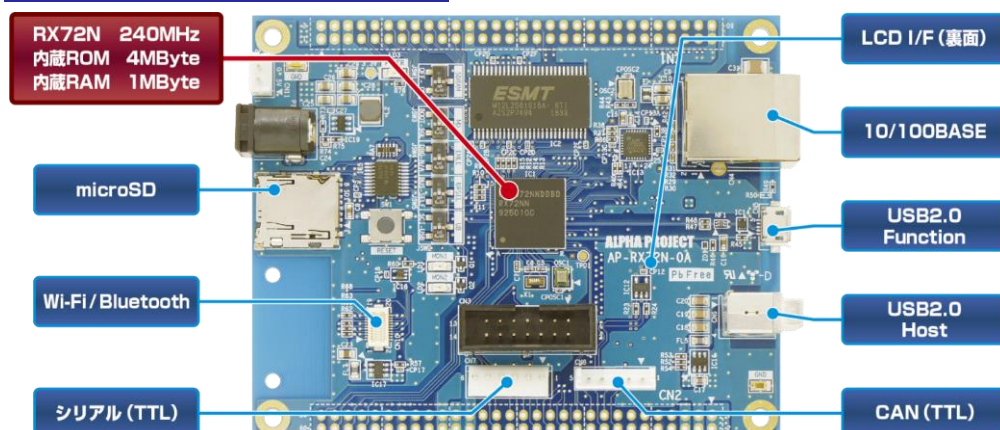
### 概要

AP-RX72N-0Aは、[RXファミリ「RX72N」](#)を搭載したCPUボードです。RX72Nプロセッサを搭載し、RXv3コアと倍精度FPUによりハイパフォーマンスを実現します。周辺機能としてHMIやEthernet、無線LAN/Bluetooth、CANなど各種通信インタフェース機能を搭載しておりますので、さまざまな用途にご利用いただけます。

### 主な機能

- RXv3コア「RX72N(R5F572NNDDBD)」を搭載
- 動作周波数 最大240MHz
- タッチパネルLCDインタフェース搭載
- 無線モジュールインタフェース搭載
- 10/100BASE対応のEthernetポートを1ch搭載
- USB Host/Function(Full-Speed対応)を各1ch搭載
- CAN、シリアルインタフェース搭載
- microSDカードスロット搭載
- 回路図、サンプルプログラムを提供
- GUI統合開発環境「GEAL2」を無償で利用可能

### ブロック図/ダイアグラム



### ターゲット市場および用途

- IoT機器
- 計測器
- 組込みソフトウェアの演習機材
- ロボット
- 産業機器
- 各種教育機関における教材

<https://www.apnet.co.jp/product/rx/ap-rx72n-0a.html>

アルファプロジェクトは、ルネサス エレクトロニクス社製マイクロプロセッサを搭載した組込み機器向け小型ボードコンピュータを自社ブランド製品として展開しております。

その豊富なラインナップのCPUボードは、IoT機器、ロボット、計測器、産業機器の試作・評価・小ロット生産向けの用途および組込みソフトウェアの演習機材や各種教育機関における教材など、幅広い分野にて採用されております。

さらに、無線LANなどの周辺機器、デバッガやソフトウェア開発支援ツールなども取り揃え、組込み機器の開発に必要な製品をワンストップで提供できるように努めております。

今後も、お客様のニーズにお応えする製品を提供するとともに、より付加価値の高いソリューションを提案してまいります。

### RA アルファボードシリーズ



RA6M3



RA6M5



S3A7



S5D9



S7G2



RL78/G1D

### RZアルファボードシリーズ



RZ/A1H



RZ/A2M



RZ/T1



RZ/N1D



RZ/G1E



RZ/G2E

### RXアルファボードシリーズ



RX72N



RX72M



RX71M



RX65N

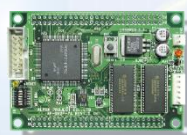


RX64M



RX63N

### SuperHアルファボードシリーズ



SH7144



SH7211



SH7216



SH7269



SH7780B



SH7730

上記の他にもCPUボードを多数取り揃えております。詳しくは弊社webサイトをご覧ください。

URL: <https://www.apnet.co.jp/>  
e-mail: [sales@apnet.co.jp](mailto:sales@apnet.co.jp)