

## RA Ecosystem Partner Solution

# RA8M1搭載CPUボード AP-RA8M-0A

株式会社アルファプロジェクト



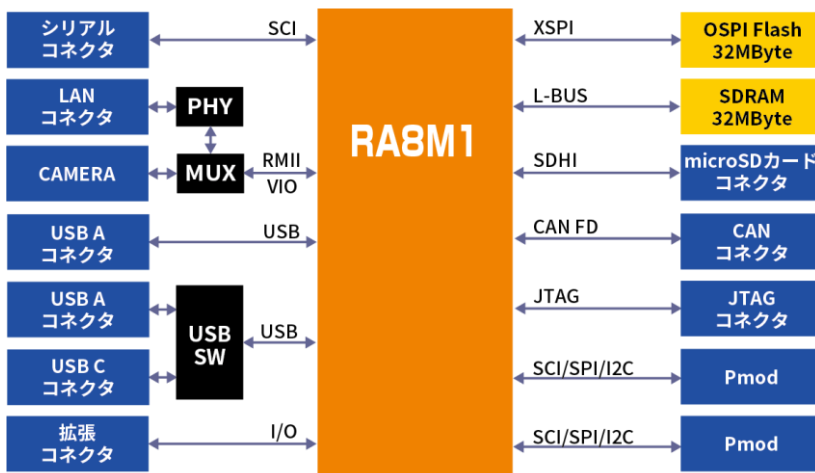
### 概要

AP-RA8M-0Aは「[RA8M1](#)」を搭載したCPUボードです。最大周波数480MHzで動作するHeliumテクノロジーを搭載した32bit Arm Cortex-M85により、低コストかつ低消費電力のAIソリューションを実現できます。RTOSを利用することで、リアルタイム処理が必要な産業用途向けIoTエッジデバイスアプリケーションに最適です。大容量のOctal SPI FlashメモリやSDRAMを搭載し、周辺機能として、10/100 Ethernet、microSD、USB、CAN FD、シリアルI/Fなどの汎用インタフェースに加え、カメラ入力コネクタやPmodコネクタを搭載しており、容易に機能拡張することができます。

### 主な機能

- Arm Cortex-M85プロセッサ採用「RA8M1」搭載 動作周波数 最大480MHz
- メモリ Octal SPI Flash : 32MByte、SDRAM : 32MByte 搭載
- 豊富なインタフェース : 10/100 Ethernet、USB、microSD、CAN FD、シリアル(UART) I/Fほか
- Pmod™インタフェース 2ポート搭載
- CMOSカメラインタフェース搭載
- 標準OS FreeRTOS対応
- 回路図、サンプルプログラムを提供

### ブロック図/ダイアグラム



基板サイズ : 100 x 80 mm (コネクタ、突起物除く)

### ターゲット市場および用途

- スマートファクトリー
- スマートビルディング
- 自立制御システム
- IoT監視機器
- IoTセンシング機器

アルファプロジェクトは、ルネサス エレクトロニクス社製マイクロプロセッサを搭載した組み込み機器向け小型ボードコンピュータを自社ブランド製品として展開しております。

豊富なラインナップのCPUボードは、IoT機器、ロボット、計測器、産業機器の試作・評価・小ロット生産向けの用途および組み込みソフトウェアの演習機材や各種教育機関における教材など、幅広い分野にて採用されております。

さらに、無線LANなどの周辺機器、デバッガやソフトウェア開発支援ツールなども取り揃え、組み込み機器の開発に必要な製品をワンストップで提供できるように努めております。

今後も、お客様のニーズにお応えする製品を提供するとともに、より付加価値の高いソリューションを提案してまいります。

### RZアルファボードシリーズ



RZ/A1H  
AP-RZA-0A



RZ/A1H  
AP-RZA-1A



RZ/A2M  
AP-RZA2-0A



RZ/A3UL  
AP-RZA3-0A



RZ/G1E  
AP-RZG-0A



RZ/N1D  
AP-RZN-0A



RZ/T1  
AP-RZT-0A



RZ/T2M  
AP-RZT2-0A



RZ/T2M  
AP-RZT2-1A



RZ/Five  
AP-RZFV-0A

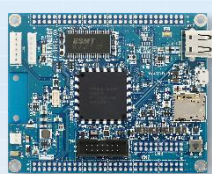
### RXアルファボードシリーズ



RX63N  
AP-RX63N-0A



RX64M  
AP-RX64M-0A



RX651  
AP-RX651-0A



RX65N  
AP-RX65N-0A



RX71M  
AP-RX71M-0A

### RXアルファボードシリーズ



RX72M  
AP-RX72M-0A



RX72N  
AP-RX72N-0A



RX72T  
AP-RX72T-0A



RA6M3  
AP-RA6M-0A



RA6M5  
AP-RA6M-1A

### RAアルファボードシリーズ

上記以外にもCPUボードを多数取り揃えております。  
詳しくは弊社webサイトをご覧ください。

URL: <https://www.apnet.co.jp/>  
e-mail: [sales@apnet.co.jp](mailto:sales@apnet.co.jp)