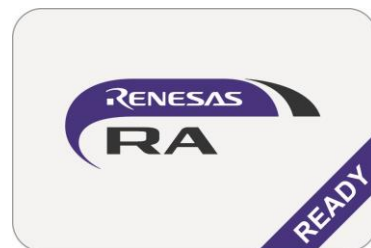


RA Ecosystem Partner Solution

AP-RA6M-0A RA6M3搭載CPUボード 株式会社アルファプロジェクト



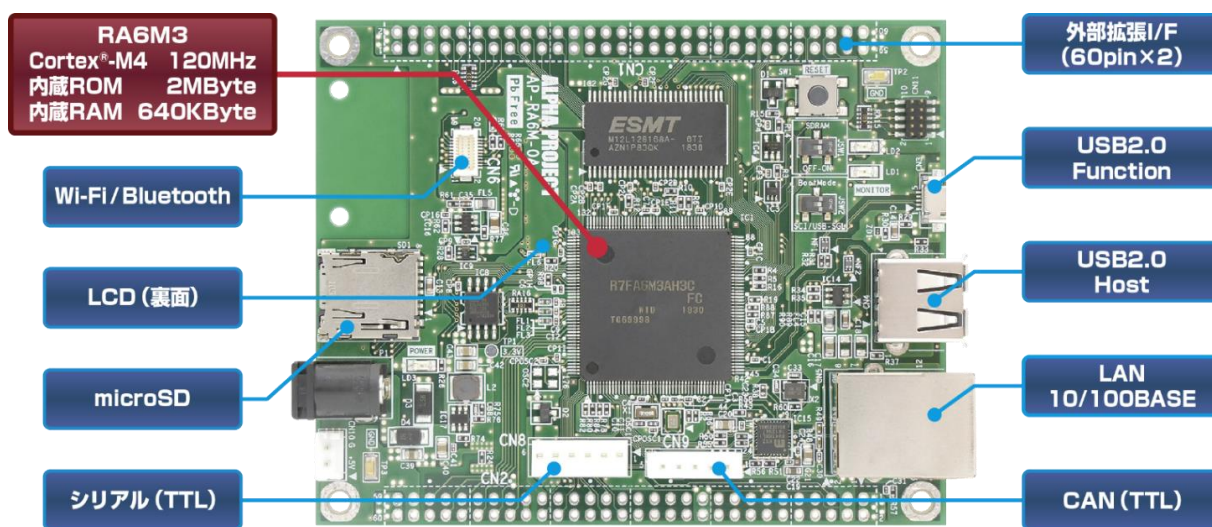
概要

AP-RA6M-0Aは、RAファミリ「**RA6M3**」を搭載したCPUボードです。
Arm®Cortex®-M4プロセッサと大容量内蔵メモリやLCDコントローラおよびEthernet、USB、CAN、UARTなど豊富なインタフェースを備え、コネクティビティやセキュリティ機能を搭載したインテリジェントIoT機器の開発に最適なボードコンピュータです。

主な機能

- Arm Cortex-M4コア「RA6M3(R7FA6M3AH3CFC)」を搭載
- 動作周波数 最大120MHz(24MHz水晶振動子)
- 大容量外部メモリ QSPI FlashROM 4MByte、SDRAM 16MByte
- 10/100BASE対応のEthernetポートを1ch搭載
- USB Host(High-Speed対応)を1ch、USB Function(Full-Speed対応)を1ch搭載
- LCDインタフェース搭載
- フレキシブルソフトウェアパッケージ(FSP)を無償で利用可能
- 回路図、サンプルプログラムを提供
- 当社製 GUI統合開発環境「GEAL2」を無償で利用可能

ブロック図



ターゲット市場および用途

- IoT機器
- 産業機器
- ロボット
- 組込みソフトウェアの演習機材
- 計測器
- 各種教育機関における教材

アルファプロジェクトは、ルネサス エレクトロニクス社製マイクロプロセッサを搭載した組込み機器向け小型ボードコンピュータを自社ブランド製品として展開しております。

その豊富なラインナップのCPUボードは、IoT機器、ロボット、計測器、産業機器の試作・評価・小ロット生産向けの用途および組込みソフトウェアの演習機材や各種教育機関における教材など、幅広い分野にて採用されております。

さらに、無線LANやCMOSカメラなどの周辺機器、デバッグやソフトウェア開発支援ツールなども取り揃え、組込み機器の開発に必要な製品をワンストップで提供できるように努めております。

今後も、お客様のニーズにお応えする製品を提供するとともに、より付加価値の高いソリューションを提案してまいります。

RA CPUボード

Renesas Synergy™ アルファボードシリーズ

RL78 CPUボード



RA6M3



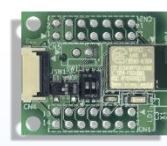
S3A7



S5D9



S7G2



RL78/G1D

RZアルファボードシリーズ



RZ/A1H



RZ/A1H



RZ/A2M



RZ/T1



RZ/N1D



RZ/G1E

RXアルファボードシリーズ



RX72N



RX72M



RX71M



RX65N



RX64M



RX63N

SuperHアルファボードシリーズ



SH7144



SH7211



SH7216



SH7269



SH7780B



SH7734

上記の他にもCPUボードを多数取り揃えております。詳しくは弊社webサイトをご覧ください。

URL: <https://www.apnet.co.jp/>
e-mail: sales@apnet.co.jp