



Renesas Ready Ecosystem Partner Solution

Embedded Workbench

IARシステムズ株式会社

RENESAS

PARTNER
NETWORK

READY

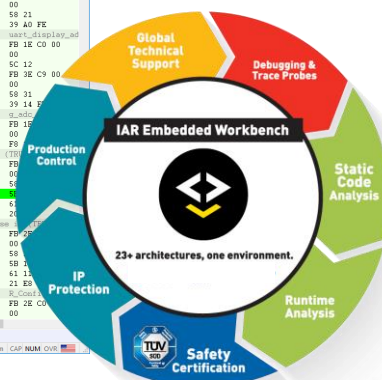
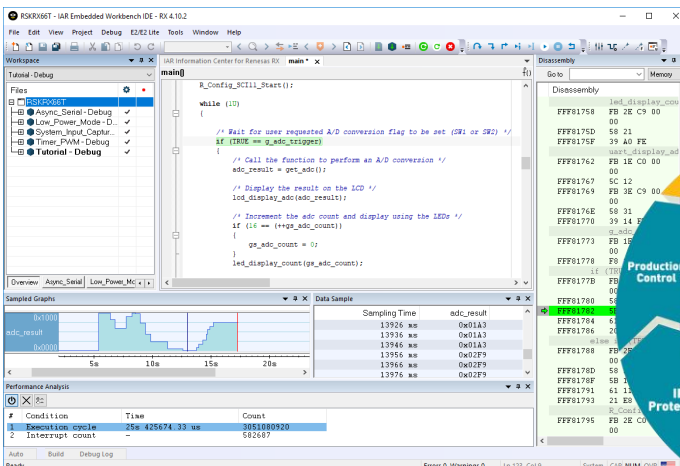
概要

統合開発環境「IAR Embedded Workbench」は業界で最もパワフルなコード最適化の性能と、包括的なデバッグ機能を完全統合した組み込み開発向けツールチェーンです。[RAファミリ](#)、[RXファミリ](#)、[RL78ファミリ](#)を始めとしたMCU及び[RZファミリ](#)のMPUに対応しています。

主な機能

- 包括的なC/C++コンパイラおよびデバッガツールチェーン
- 長年の最適化ノウハウによる優れた実行性能・コードサイズ
- IDEに完全に統合されたデバッガ
- 使いやすいUIと広いエコシステム
- 静的・動的両コード解析機能の統合
- グローバルなテクニカルチームとトレーニング
- 機能安全認証: IEC 61508, ISO 26262, IEC 62304 EN 50128, EN 50657, IEC 60730, ISO 13849, IEC 62061, IEC 61511 and ISO 25119
- 自動化ワークフローを実現するツールをクロスプラットフォームで構築

ブロック図/ダイアグラム



ターゲット市場および用途

- 産業オートメーション
- 家電
- スマートメータ
- 自動車
- 医療・ウェアラブル

www.iar.com/renesas

2023.05



優れたツールチェーン

IAR Embedded Workbenchは業界一の開発環境です。堅牢でフレキシブル、そして豊富な機能を有する完全なプラットフォームです。コードの解析機能も統合しており、機能安全に向けてはTÜV SÜDの認証も取得しています。セキュリティ開発ツールC-Trustは拡張ツールとして動作し、難しい操作は不要で、開発者に既存・新規のアプリケーションの保護を提供します。IARシステムズは世界中にテクニカルチームを持ち、トレーニングも提供できます。

The screenshot displays the IAR Embedded Workbench IDE interface for Renesas RX. The main window shows C code for an ADC conversion loop. Below the code is a 'Sampled Graphs' window with a histogram of ADC results and a 'Data Sample' table. At the bottom, a 'Performance Analysis' window shows execution cycle and interrupt count data.

Sampling Time	adc_result
13926 ms	0x01A3
13936 ms	0x01A3
13946 ms	0x01A3
13956 ms	0x02F9
13966 ms	0x02F9
13976 ms	0x02F9

#	Condition	Time	Count
1	Execution cycle	25s 425674.33 us	3051080920
2	Interrupt count	-	582687

未来志向の組み込み開発ツールとサービスを提供します

IARシステムズは、Renesasと1980年代から強いパートナーシップを築いており、現在4,000を超えるRenesas製品をサポートします。これにより、IAR Embedded WorkbenchはRenesas製品をポートフォリオに持つ組み込み開発者にフレキシブルな設計環境を提供します。同一の開発環境が優れた実行性能のコードを出力することで、最もアプリケーションに適した製品を、異なるアーキテクチャの中から選択することが可能です。さらにコードの再利用性も高まります。

IARシステムズはRenesasプラチナパートナーとして、引き続きRenesas MUC/MPU製品に対して、高品質のツールを提供していくことをお約束します。

www.iar.com/renesas