

RZ Ecosystem Partner Solution

CrackVision Light (クラックビジョン ライト) ひび割れ推定ソリューション

NSW 株式会社



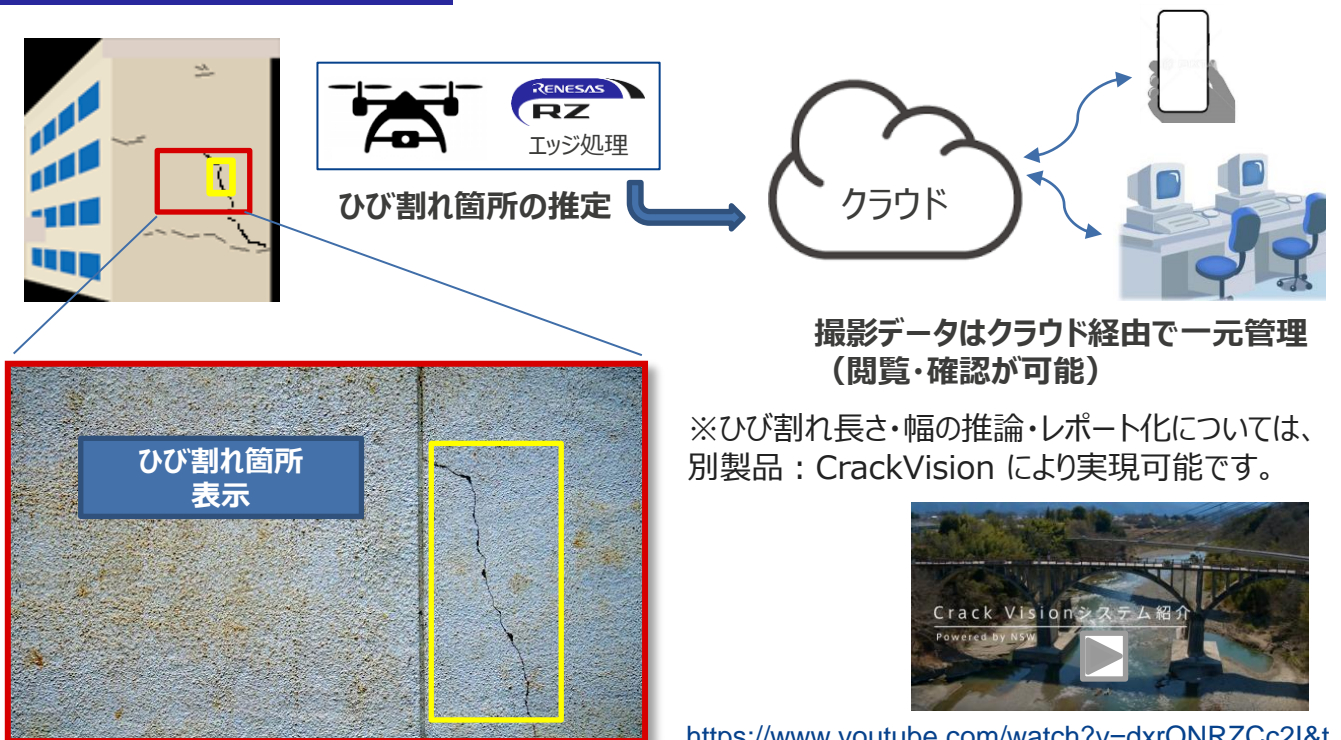
概要

「CrackVision Light」はコンクリート等のひび割れ箇所の推定を行うソリューションです。
[RZ/Vシリーズ](#)のDRP-AIにて、省電力、かつ、リアルタイムでの処理が可能となります。

主な機能

- 画像データからコンクリート、モルタルのひび割れ箇所の推定が可能
- 現場での作業は画像撮影のみであり、従来の目視点検に比べ大幅な作業工数の省力化とAIによる箇所推定の精度向上に大きく寄与
- DRP-AIによる低消費電力化と小型化により、容易にエッジデバイスへの組み込みが可能

ブロック図/ダイアグラム



ターゲット市場および用途

- コンクリート製大規模施設やインフラの点検、維持、管理

<https://www.m2m-cloud.jp/vision/>

NSW 会社概要

商号	NSW 株式会社 NSW Inc.	※2022年8月3日より 旧社名「日本システムウェア株式会社」から 商号変更
企業理念	Humanware By Systemware	
設立	1966年8月3日	
本社	〒150-8577 東京都渋谷区桜丘町31-11	
資本金	55億円	
代表取締役	執行役員社長 多田 尚二	
事業内容	エンタープライズソリューション、サービスソリューション エンベデッドソリューション、デバイスソリューション	
上場市場	東京証券取引所プライム市場（証券コード：9739）	
従業員数	連結 2,337名、単独 1,840名（2022年3月末現在）	
関係会社	NSWテクノサービス株式会社 京石刻恩信息技术(北京)有限公司（NSW China Co.,Ltd.） NSWウィズ株式会社 日商恩賜達股份有限公司 台湾代表人辦事處(代表者事務所)	



用途に合わせてデータを数値化。NSWのIoT・AIパッケージ

ToamiVisionシリーズ

Create your value, Spread your purview.



人・モノのカウントサービス CityVision

動画から画像解析を行い、歩行者や車、モノをカウントするサービスです。

[CityVisionについてさらに詳しく](#)

CrackVision

Toami Vision Series

ひび割れ判定ソリューション
CrackVision

コンクリートなどのひび割れの長さや幅の判定が可能なAIソリューションです。