

RA Ecosystem Partner Solution

RAマイコン評価ボード・キット

RA6/RA4/RA2マイコン搭載
株式会社北斗電子



概要

ルネサスRAファミリに対応した評価ボード、キット

- CANを始め、タッチキー、ブラシレスモータ等各種スターターキットを用意
- 実動作を通して基礎からCAN及び各種動作を学ぶことができるキットを準備しています。
- CAN, USBインタフェース搭載（マイコンに当該機能が搭載されている場合）
- 別売りEthernetモジュール対応（RA6シリーズ）

主な機能

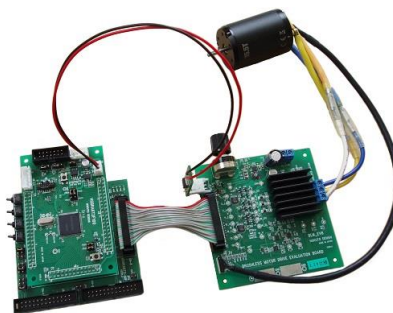
- ルネサスエレクトロニクス製E2, E2Liteに対応し、直ぐに評価を開始できます。
 - RA6M5(176pin), RA6M4(144pin), RA6M3(176pin), RA6M2(144pin), RA6M1(100pin), RA6T3(64pin), RA6T2(100pin), RA6T1(100pin), RA6E2(64pin), RA6E1(100pin),
 - RA4M3(144pin), RA4M2(100pin), RA4M1(100pin), RA4E2(64pin), RA4E1(64pin),
 - RA2A1(64pin), RA2E1(64pin), RA2L1(100pin/64pin)

ブロック図/ダイアグラム

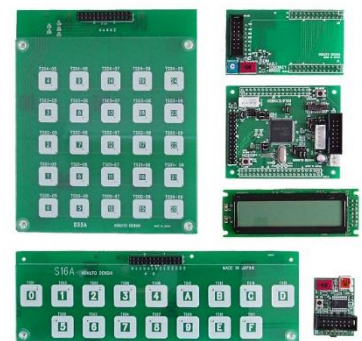
製品例



HSBRA4E1F64
(RA4E1(64pin)搭載
マイコン評価ボード)



ブラシレスモータ
スタータキット(RA6T2)
(RA6T2(100pin)搭載
ブラシレスモータ制御
評価キット)



RA2L1
タッチキー評価キット
(RA2L1(100pin)搭載
タッチキー評価キット)

ターゲット市場および用途

- プログラム開発・デバッグ
- ハードウェア開発

<https://www.hokutodenshi.co.jp/1/CPU-RA.htm>

主要製品

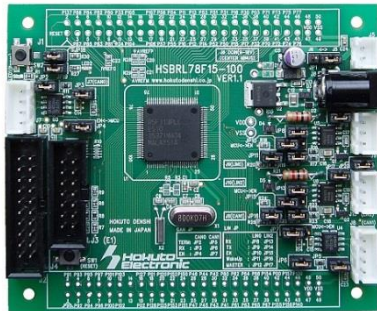
- ・マイコン評価ボード

**RA, RX, RL78, SH, H8, R8C, M16C, V850, RH850,
RZグループ他搭載評価ボードを、多数ランインナップ**

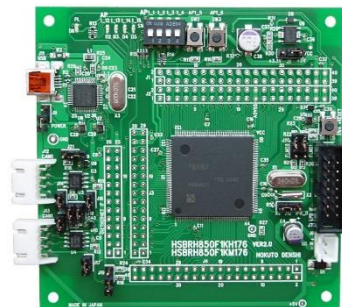
製品一例



RX72N搭載ボード
([HSBRX72N176](#))



RL78/F15搭載ボード
([HSBRL78F15-100](#))



RH850/F1KM搭載ボード
([HSBRH850F1KM176](#))

- ・マイコン評価キット

ブラシレスモータ制御：「ブラシレスモータスタータキット」

タッチキー：「タッチキー評価キット」

LIN/CAN：「LIN/CANスタータキット」等

- ・プログラマ

**RA, RL78, RX, H8, SH
R8C, M16C, V850, RH850対応
USB接続 / スタンドアロン動作**



FM-ONE

会社概要

株式会社 **北斗電子**

札幌市中央区大通西16丁目3-7 TEL/FAX:011-640-8800/8801

WebページURL：<https://www.hokutodenshi.co.jp>

連絡先：support@hokutodenshi.co.jp