

## RL78 Ecosystem Partner Solution

# DALI 照明制御ソリューション

テセラ・テクノロジー株式会社



### 概要

テセラ・テクノロジーの DALI 照明制御ソリューションは、お客様の DALI 対応照明機器開発をワンストップで強力にサポートいたします。

Renesas 製 MCU を搭載した各種開発ツールをご用意しております。

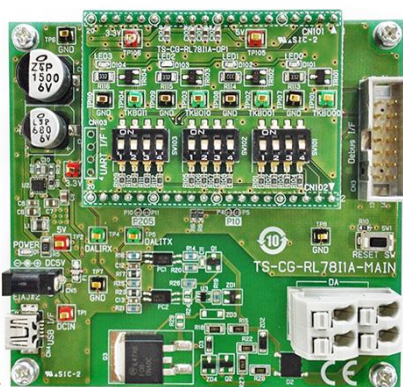
### 特長

- お客様の企画から商品化までをソリューションとして提供可能
- DALIに精通した専任担当者がお客様の企画段階からコンサルティング
- ハードウェア/ソフトウェア受託開発：DALI 規格 Part 101、102、103、207、301について開発実績あり。その他の DALI 規格 Part に関しても対応可能
- 正式テストハウスと同条件でテスト実施可能
- 正式テストハウス (海外) への認証テスト依頼業務を代行可能

### ダイアグラム

#### 照明通信コントロールギア評価ボード

Renesas製 MCU [RL78/I1A](#) 搭載の DALI-2 Control Gear に対応した評価ボードです。



製品名	TS-CG-RL78I1A-102KIT
搭載 MCU	Renesas 製 RL78/I1A (R5F107DE)
対応エミュレータ	Renesas 製 E2 エミュレータ Lite
搭載機能	DALI-2 インターフェース LED x 4
電源電圧	DC 5V ± 10%

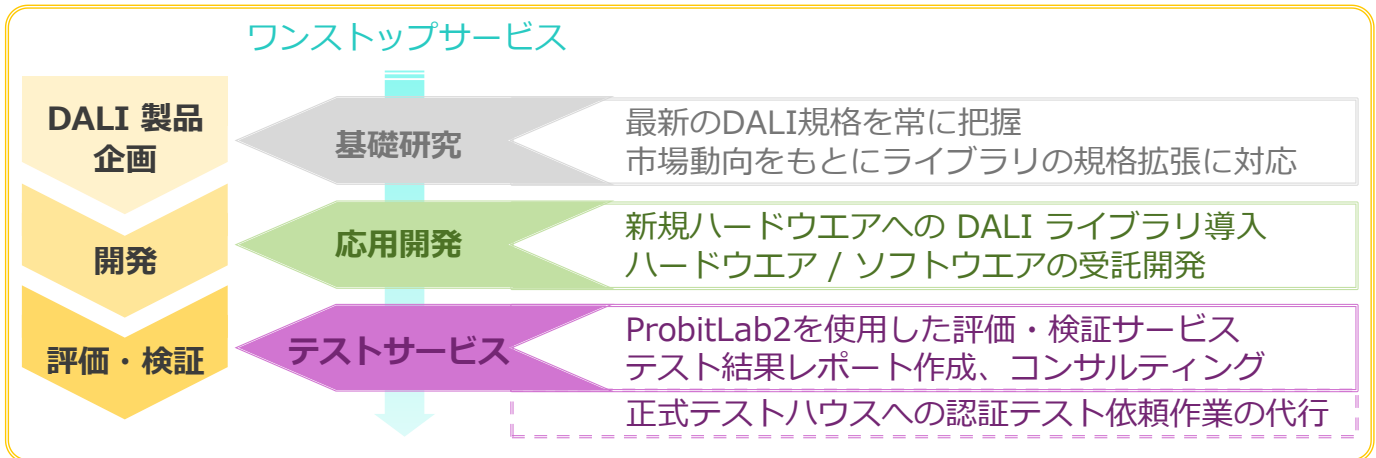
### ターゲット市場および用途

- スマートビルディング
- スマートホーム
- 家電製品
- 産業向け照明制御

<https://www.tessera.co.jp/ts-cg-rl78i1a-102kit.html>

2021.09

## ワンストップサービスにより DALI 対応照明機器開発を強力に支援



[https://www.tessera.co.jp/business\\_led.html](https://www.tessera.co.jp/business_led.html)

### 基礎研究体制

私たちは DiiA 協会のメンバであり、常に最新の DALI テストシーケンスへ対応しています。



DALI 評価・開発環境

また、IEC62386 の仕様書を正式に購入して所持しており、常に最新仕様を把握している専任担当者が的確なコンサルティングサービスを提供いたします。



### 応用開発実績

- ・照明機器メーカー向け DALI-PWM 変換制御ソフトウェアの受託開発
- ・照明機器メーカー向け LED照明機器制御ソフトウェアの受託開発
- ・デモンストレーション向け 無線 DALI ソフトウェアの開発
- ・Renesas DALI ライブラリの開発 (Part 102, 207対応)

### テストサービス

弊社は評価装置 Lichtvision Engineering ProbitLab2 の正規ユーザであり、DiiA 認定の正式なテストハウスと同じ条件下でテストを実施いたします。



ProbitLab2

また、海外の正式テストハウスである GRE Alpha 社 への認証テスト依頼業務の代行サービスを提供しております。

#### 実績:

- ・照明機器メーカー向け DALI-1 Part 102 の評価・検証
- ・照明機器メーカー向け DALI-1 Part 102 + 207 の評価・検証

お問い合わせ先 [https://www.tessera.co.jp/inquiry\\_dali.html](https://www.tessera.co.jp/inquiry_dali.html)