

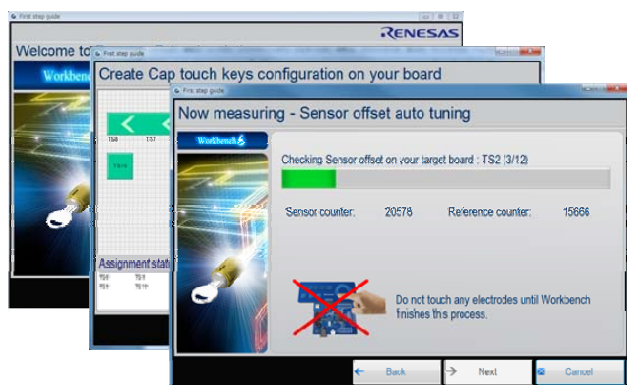
2015年4月21日

■ タッチキー評価キット**同梱物**

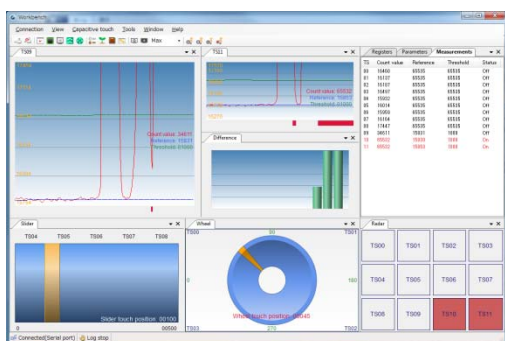
- ・ CPU ボード (「RX113」グループ 100pin-QFP 実装、左上左側ボード)
- ・ タッチキー評価ボード
 - ① 自己容量方式: キー, スライダ, ホイール評キーに直接触れない用途価ボード (左上右側ボード)
 - ② 自己容量方式: 近接センシング評価ボード (左下ボード)
 - ③ 相互容量方式: 耐水性能評価ボード (右上ボード)
 - ④ 相互容量方式: パッド評価ボード (右下ボード)
- ・ 付属 CD
 - Workbench 6
 - 評価ソフトウェア
 - 開発環境
 - 各種アプリケーションノート

■ Workbench 主な仕様

初期起動画面。ここから各種機能を起動可能です。



感度パラメータ自動調整の画面。初心者でもウィザード形式の GUI に従って操作するだけで最適な感度調整を行い、ソースコードを出力します。



チューニングウィンドウ画面。自動調整により生成されたソフトウェアを使って、タッチキー、スライダ、ホイールの感度をリアルタイムに確認できます。また、好みの感度(軽く触れて ON するケース、しっかり触れて ON するケース)に調整し、ソースコードに反映する事が可能です。

※本リリース中の製品名やサービス名は全てそれぞれの所有者に属する商標または登録商標です。

以上