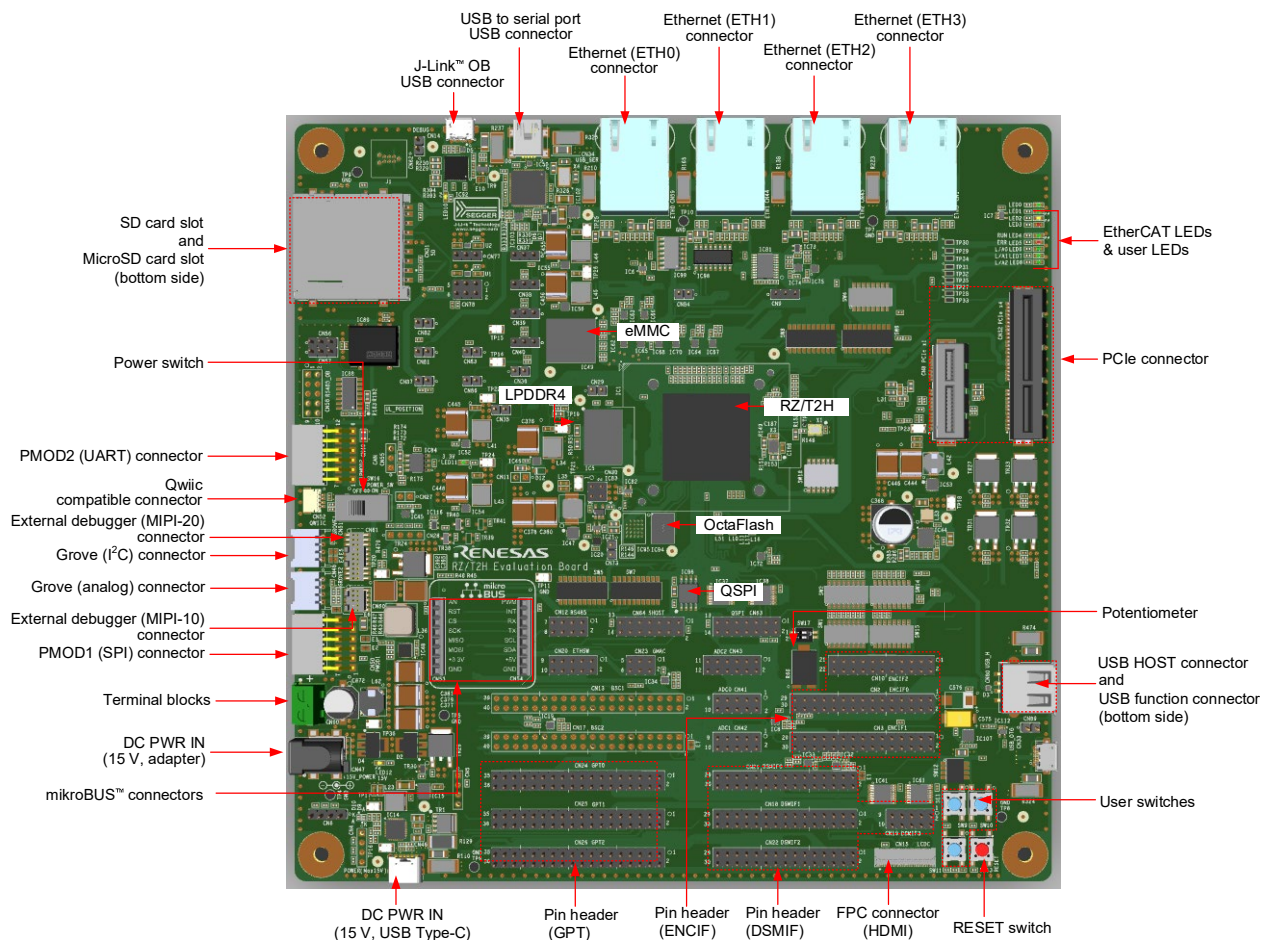


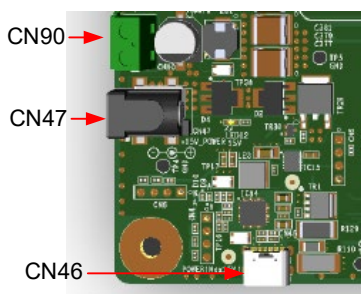
Quick Start Guide RZ/T2H Evaluation Board Kit



1. 接続

評価ボードには、出荷時にサンプルコードが書き込まれています。スイッチが出荷時のデフォルト設定の状態、電源を供給するとLED0が点滅するプログラムが実行されます。

1. 評価ボードに電源を接続してください。
評価ボードは、USB Type-C コネクタ(CN46)、電源ジャック(CN47)および端子台(CN90)を搭載しており、これらのどれか一つから電源を供給することができます。



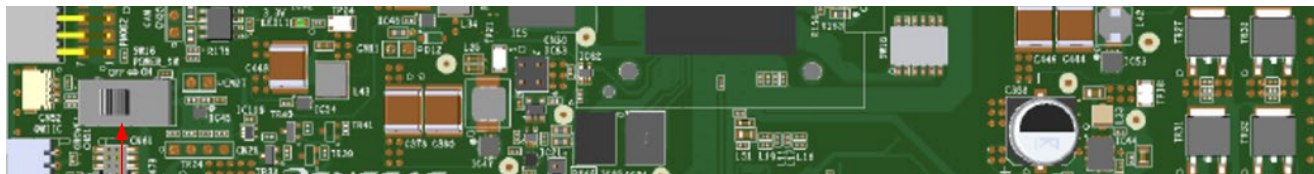
コネクタ	仕様および供給電圧
CN46	USB PD 対応 Type-C (15V/3A DC) *1
CN47	2.0mm センタープラスの電源ジャック、15V/3A DC 入力 *2
CN90	5.08mm ピッチ 2 極端子台、24V/3A DC 入力*3

*1 USB Type-C ケーブル(USB C to USB C)は付属しています。USB 用の AC アダプタはご準備ください。

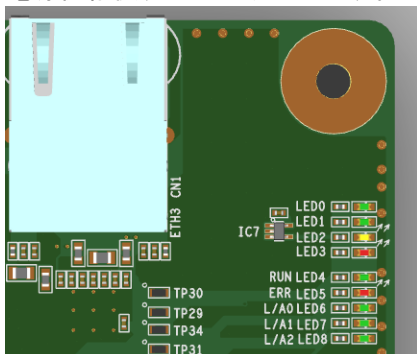
*2 AC アダプタはご準備ください。

*3 電源供給する場合は必ず 24V/3A が供給可能な安定化された電源をご使用ください。

2. 電源スイッチを ON 側へスライドして電源供給を開始してください。



3. 電源供給後、LED0 が点滅します。



2. 次のステップ

以下のルネサスウェブサイトにも本製品のユーザーズマニュアル、回路図が公開されています。また開発環境、サンプルコード、アプリケーションノートも公開されており、ダウンロードすることができます。

<https://www.renesas.com/rzt2h-evkit>



3. サポート

技術関連の問合せは、<https://www.renesas.com/support/contact.html> を通じてお願いいたします。
ルネサスのマイクロプロセッサに関する総合情報は、<https://www.renesas.com/>より入手可能です。

© 2024 Renesas Electronics Europe GmbH. All rights reserved.

© 2024 Renesas Electronics Corporation. All rights reserved.

ウェブサイト: <https://www.renesas.com/>

D019944_11_S02_V01
R20QS0055JJ0100
Apr.1.24