

【リビジョンアップ】

R20TS1005JJ0100

Rev.1.00

ソリューション・ツールキット

2024.02.01 号

モータ対応開発支援ツール QE for Motor V1.3.0

概要

モータ対応開発支援ツール QE for Motor を V1.2.0 から V1.3.0 にリビジョンアップしました。

1. リビジョンアップ内容

リビジョンアップの詳細、対応デバイスおよびインストール方法については、以下のリリースノートをご参照ください。

- QE for Motor V1.3.0 リリースノート

<https://www.renesas.com/document/rln/qe-motor-v130-release-note>

主なリビジョンアップ内容を以下に記します。

1.1 サポートデバイスの追加

- サポートデバイスに以下のグループを追加しました。

RA ファミリ: RA8T1

1.2 メインビューのリニューアル

メインビューは2つの表示タイプがあり、切り替えることができます。メインビューを開くには、e²studio メニューの[Renesas Views]→[Renesas QE]を順に選択し、[Motor ワークフロー(QE)]を選択します。

ビューの幅が広い時には、図 1 の操作ガイド、図解などのガイドが充実したタイプのビューを表示します。ビューの幅を狭くすると、図 2 のシンプルなガイドタイプのビューを表示します。2つのタイプのメインビューは、ビューの表示幅を変えることにより、自動的に切り替わります。

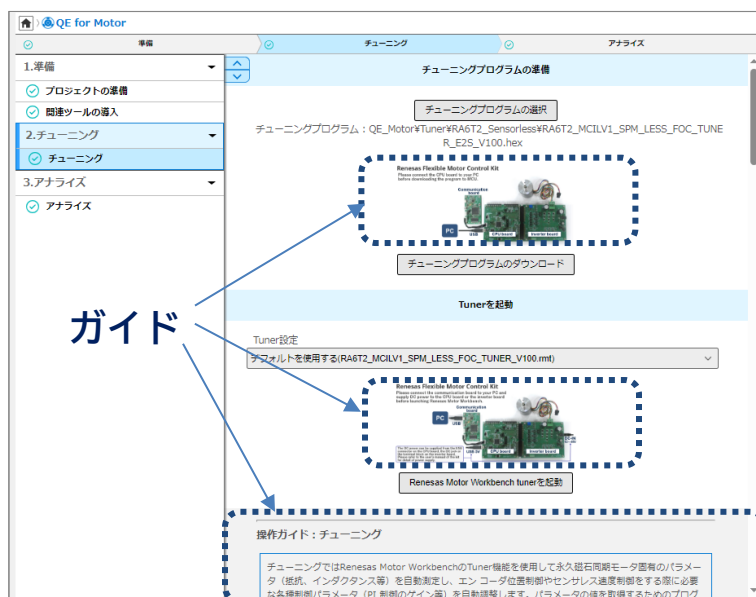


図 1. 充実したガイドを表示

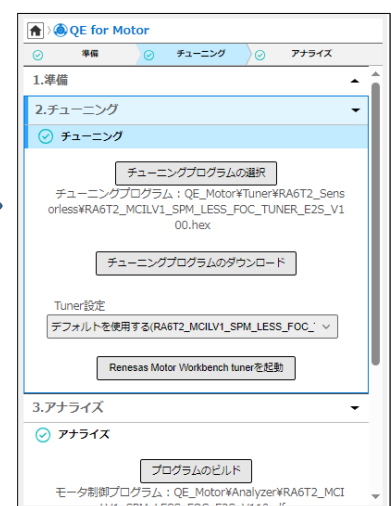


図 2. シンプルなガイドを表示

1.3 サンプルプログラムダウンロードウィザードの更新

サンプルプログラムダウンロードウィザードを更新しました。新しいウィザードではターゲットボードを選択してサンプルプログラムを検索できます。

新しいサンプルプログラムダウンロードウィザードは、[プロジェクトの準備]ページの[モータ用サンプルプログラムのダウンロードとインポート]ボタンから利用できます。

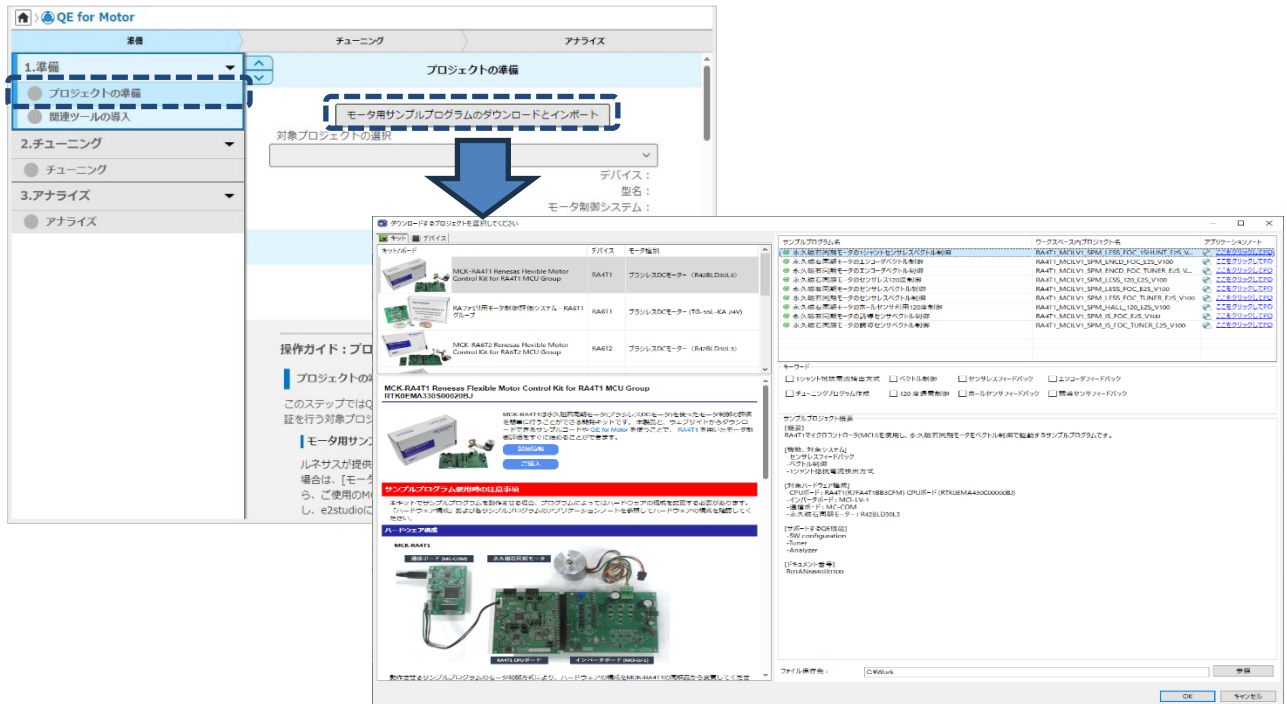


図 3. サンプルプログラムダウンロードウィザード画面を表示

2. 動作環境

- Renesas e² studio 2023-07 (またはそれ以降)

※ e² studio 2023-07 より前のバージョンをお使いの場合、2023-07 以降へ更新してください。

3. 入手方法

以下の URL から QE for Motor V1.3.0 のインストーラをダウンロードしてください。

<https://www.renesas.com/software-tool/qe-motor-development-assistance-tool-motor-applications#tab-release-information>

以上

改訂記録

Rev.	発行日	改訂内容	
		ページ	ポイント
1.00	Feb.01.24	-	新規発行

本資料に記載されている情報は、正確を期すため慎重に作成したのですが、誤りがないことを保証するものではありません。万一、本資料に記載されている情報の誤りに起因する損害がお客様に生じた場合においても、当社は、一切その責任を負いません。

過去のニュース内容は発行当時の情報をもとにしており、現時点では変更された情報や無効な情報が含まれている場合があります。

ニュース本文中の URL を予告なしに変更または中止することがありますので、あらかじめご承知ください。

本社所在地

〒135-0061 東京都江東区豊洲 3-2-24 (豊洲フォレシア)

www.renesas.com

お問合せ窓口

弊社の製品や技術、ドキュメントの最新情報、最寄の営業お問合せ窓口に関する情報などは、弊社ウェブサイトをご覧ください。

www.renesas.com/contact/

商標について

ルネサスおよびルネサスロゴはルネサス エレクトロニクス株式会社の商標です。すべての商標および登録商標は、それぞれの所有者に帰属します。