

お客様各位

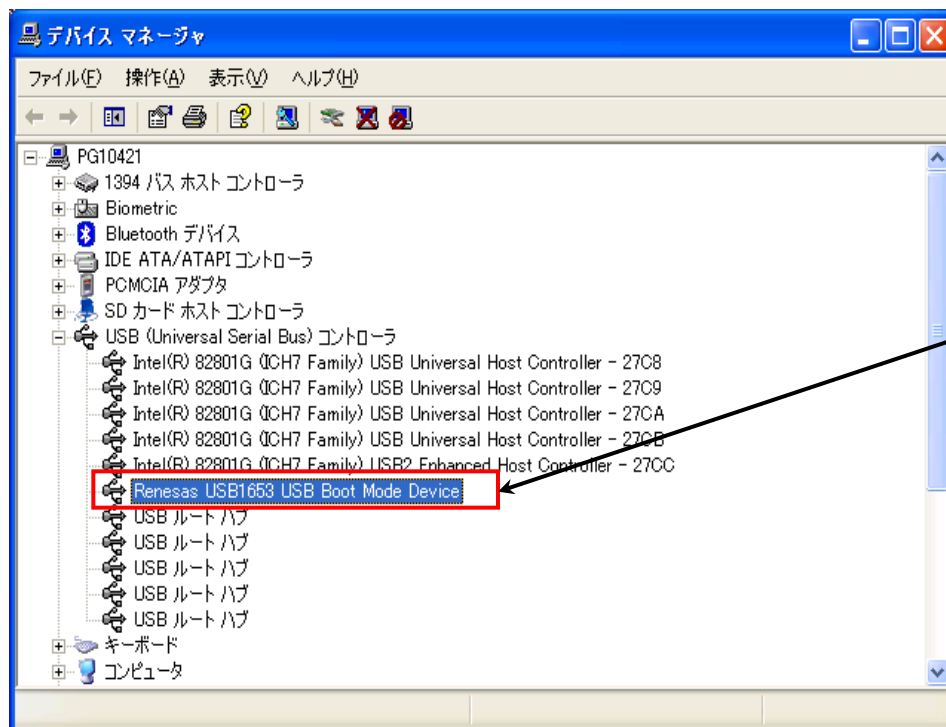


USBブート用ドライバ誤認識後の ドライバ更新方法

ルネサス システムデザイン株式会社
ツールビジネス事業部 ツール技術部

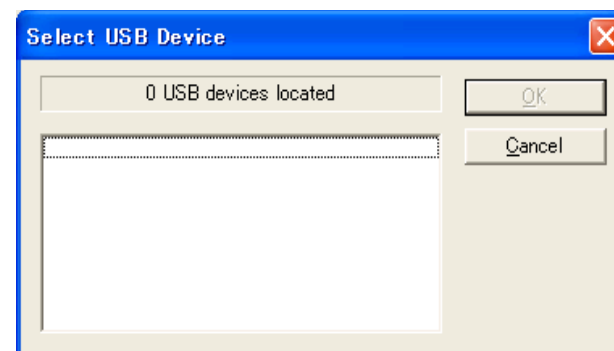
2015/05/15 Rev. 2.00

誤認識している時は、以下のような状態となります。



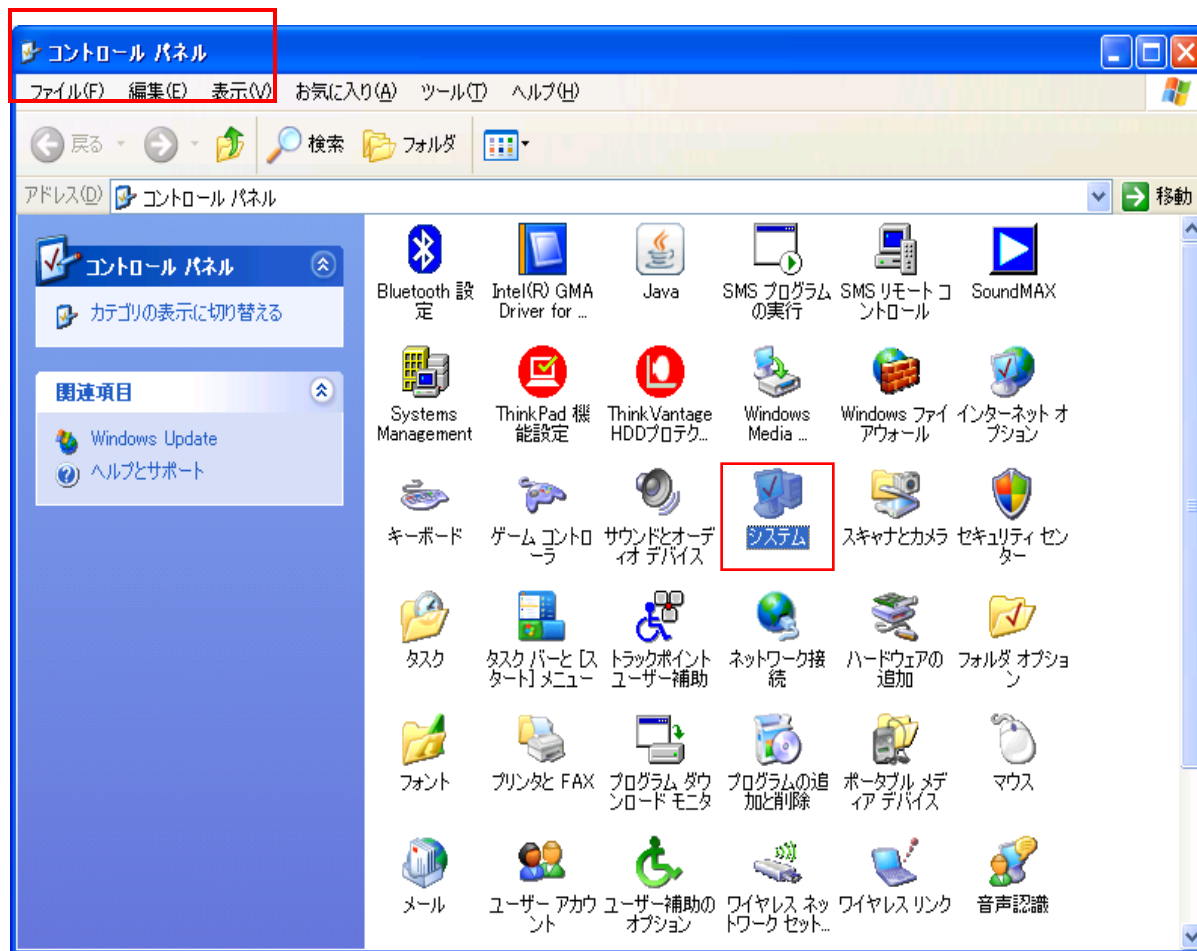
USBドライバがこのように認識している場合

フラッシュ開発ツールキットは、USBドライバを認識しない。

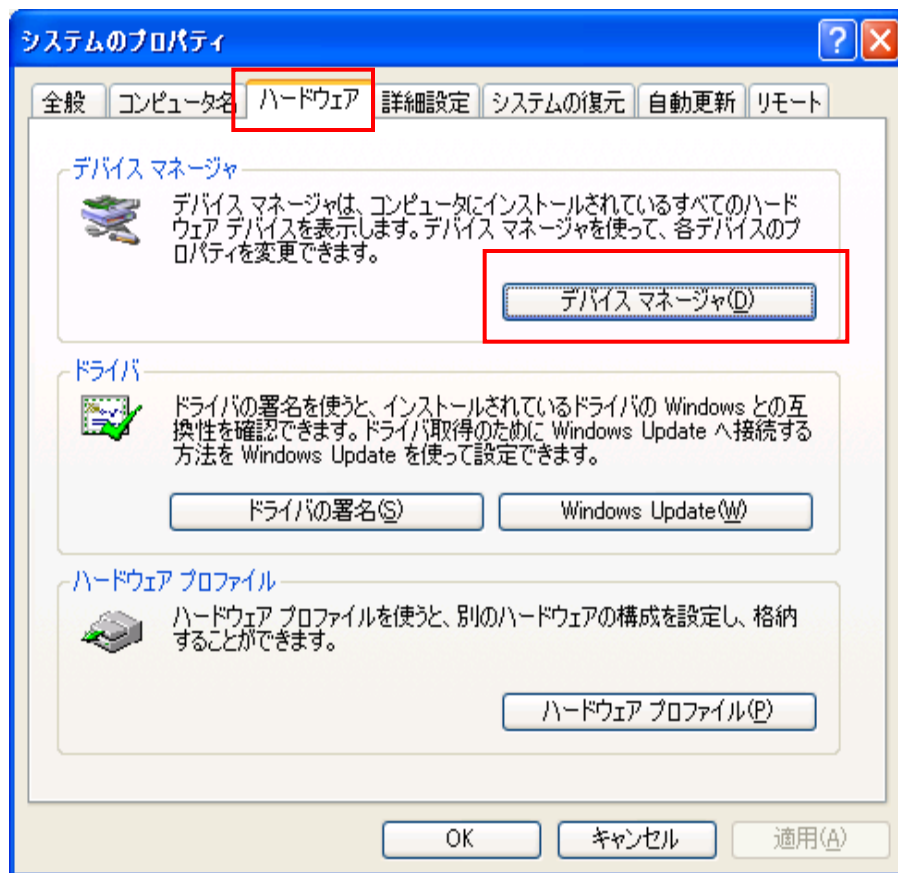


ドライバを更新する(手順1)

R20UT0648JJ0200



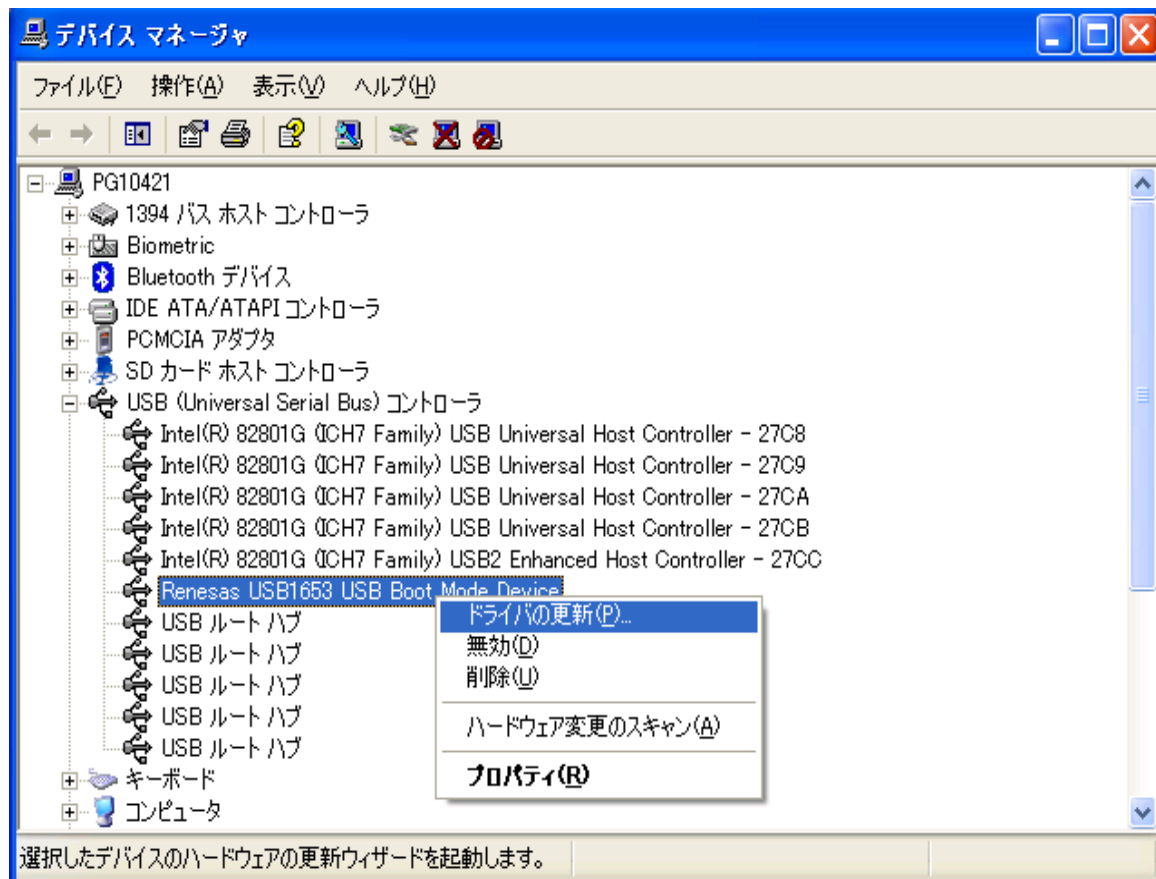
コントロールパネル内のシステムをクリックします。



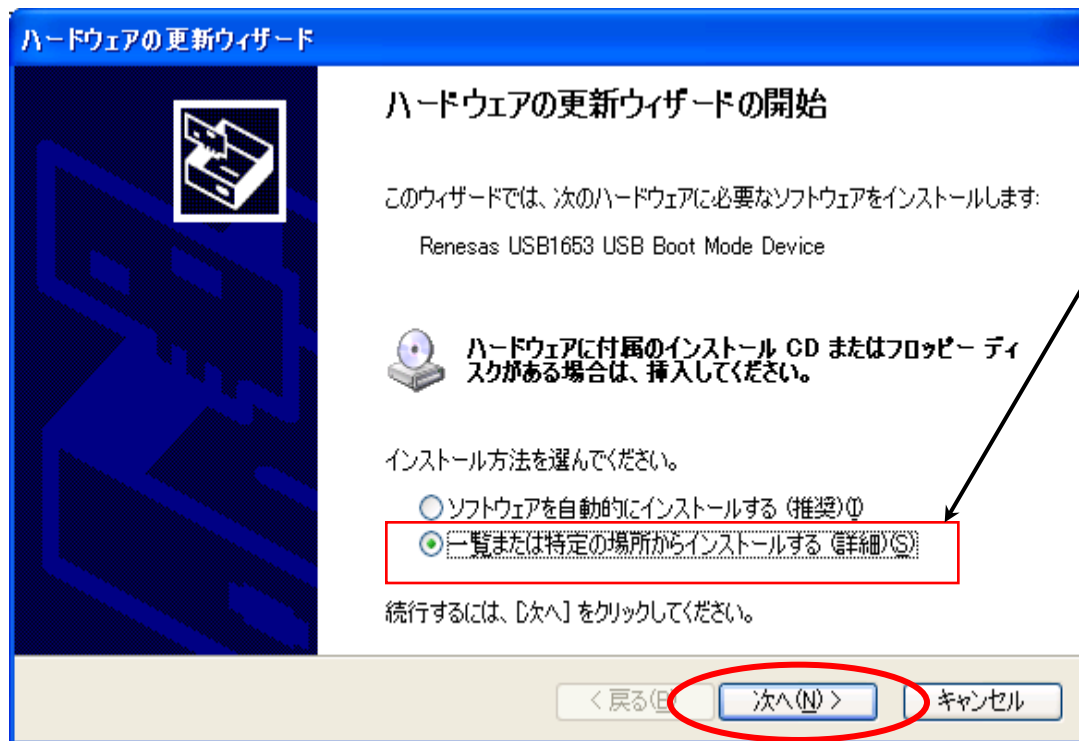
システムのプロパティ内のハードウェアをクリックし、デバイス マネージャ をクリックします。

ドライバを更新する(手順3)

R20UT0648JJ0200



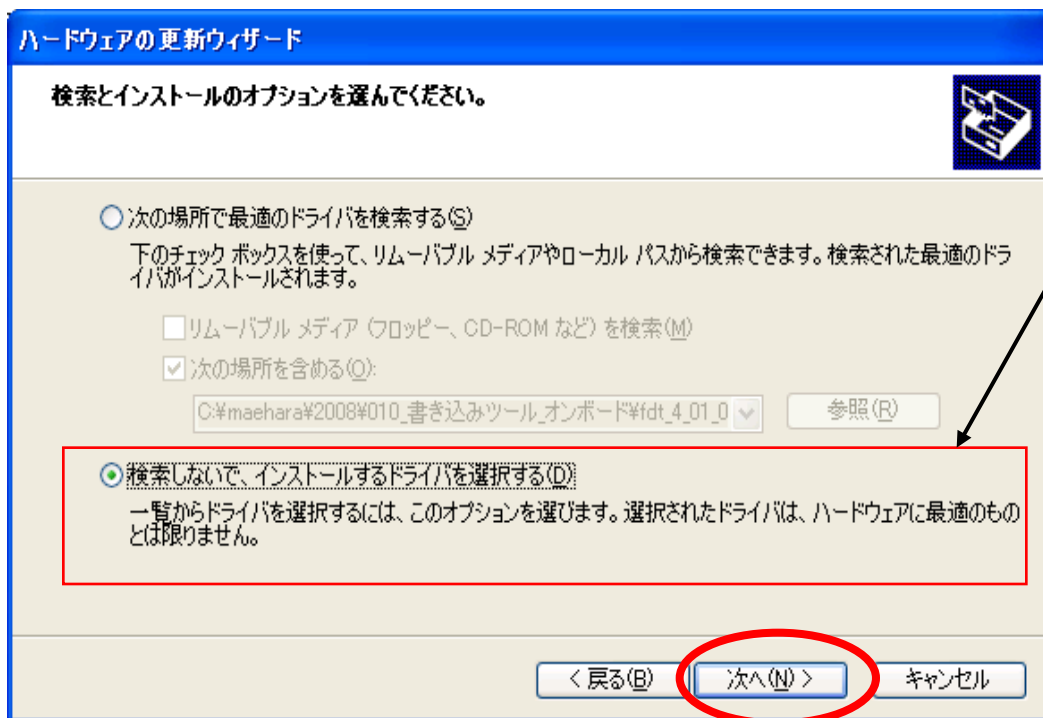
“Renesas USB1653
USB Boot Mode Device”
を右クリックし、
“ドライバの更新”
を選択します。



『一覧または特定の場所からインストールする (詳細)(S)』を選択して、『次へ(N)』をクリックしてください。

ドライバを更新する(手順5)

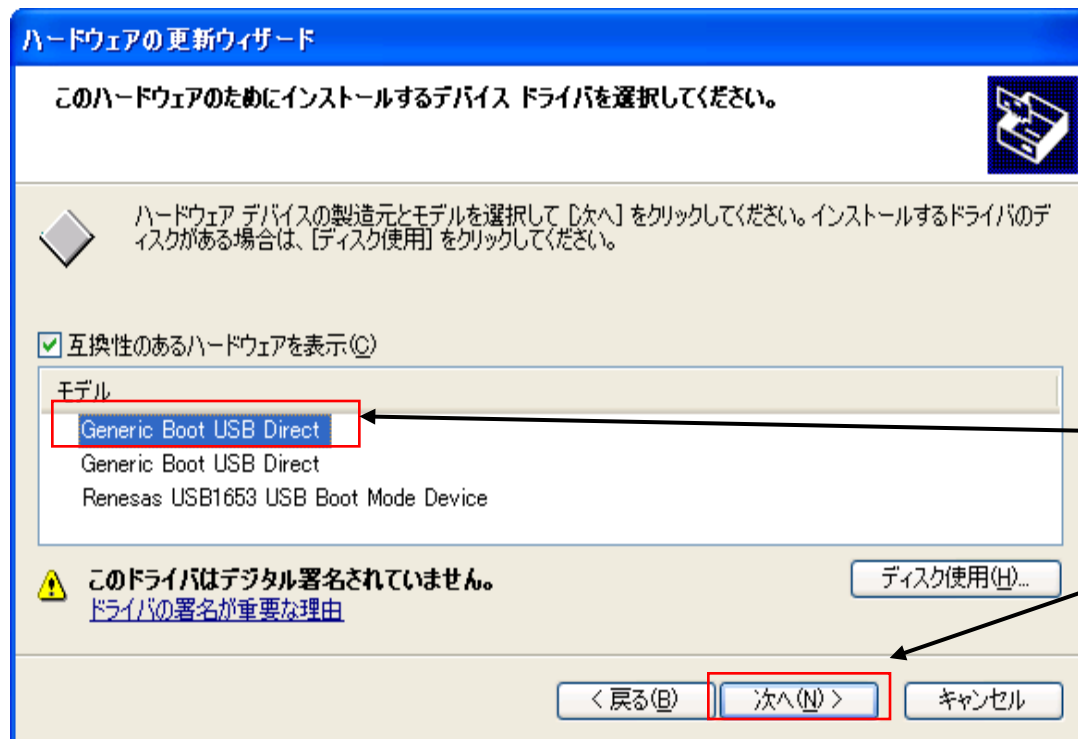
R20UT0648JJ0200



『検索しないで、インストールするドライバを選択する(D)』を選択し、『次へ(N)』をクリックしてください。

ドライバを更新する(手順6)

R20UT0648JJ0200

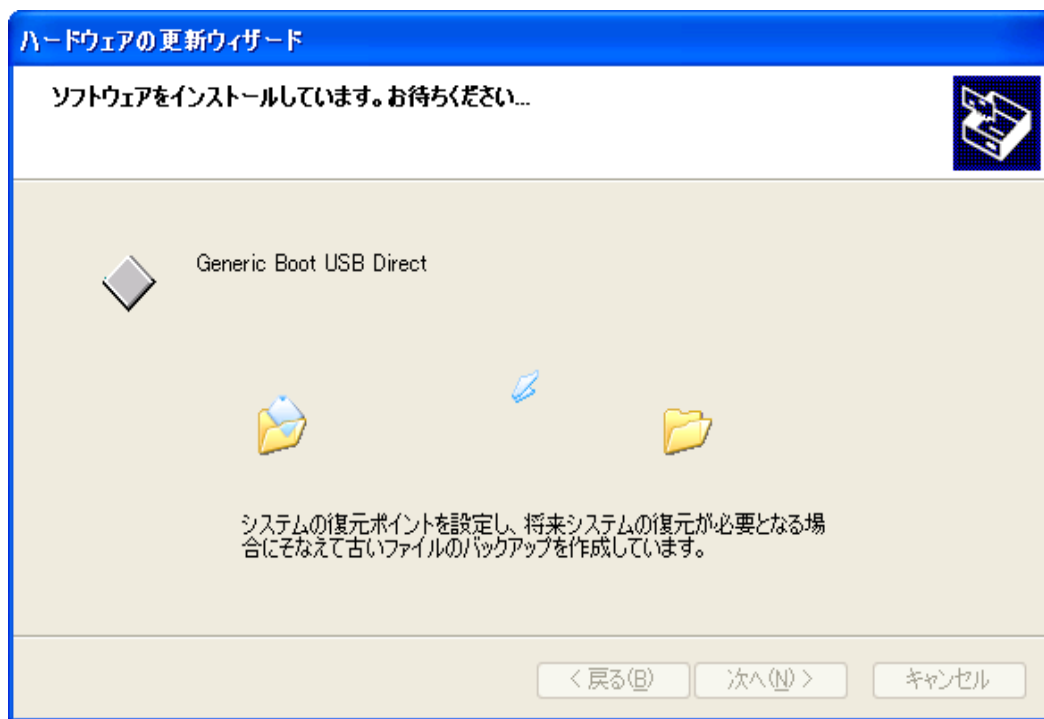


Generic Boot USB Direct
を選択し、『次へ(N)>』を
クリックします。

補足)
Generic Boot USB Directが表示され
ない場合、フラッシュ開発ツールキット
に含まれるUSBドライバをインストール
後に実施してください。

ドライバを更新する(手順7)

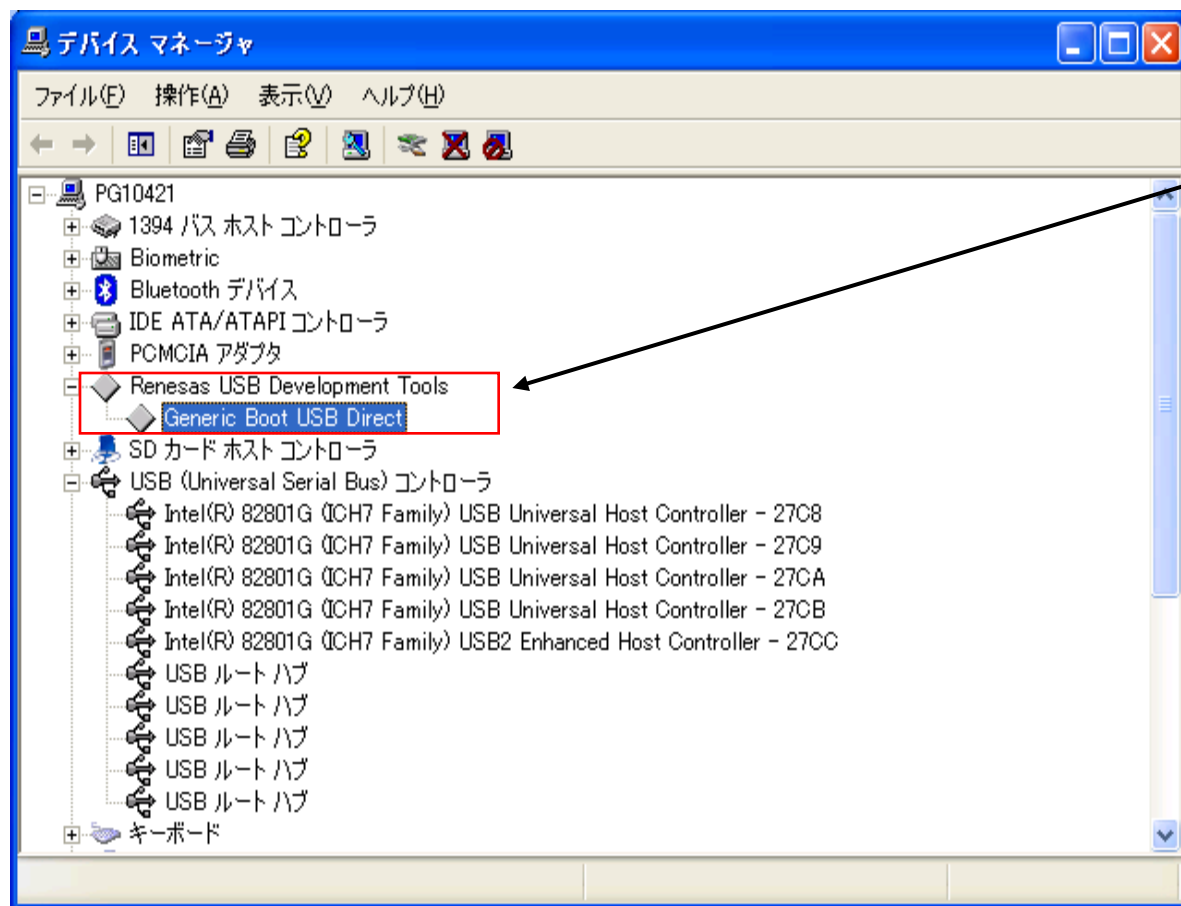
R20UT0648JJ0200



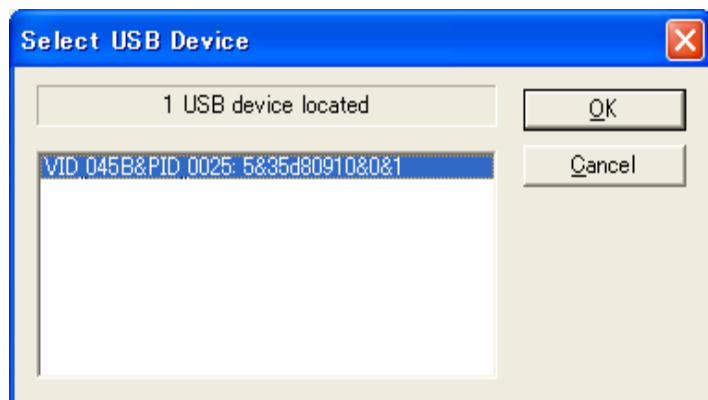
ドライバの更新が行われている状態です。

ドライバを更新する(手順8)

R20UT0648JJ0200

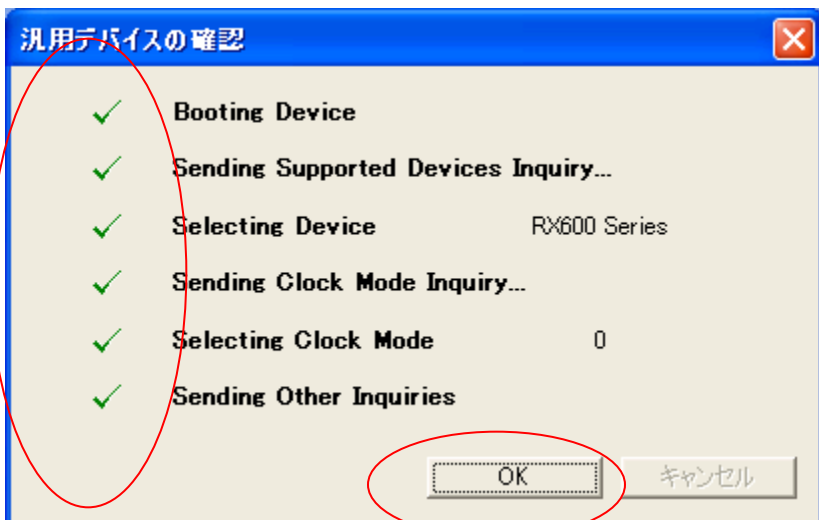


最新のUSBドライバを認識している状態です。

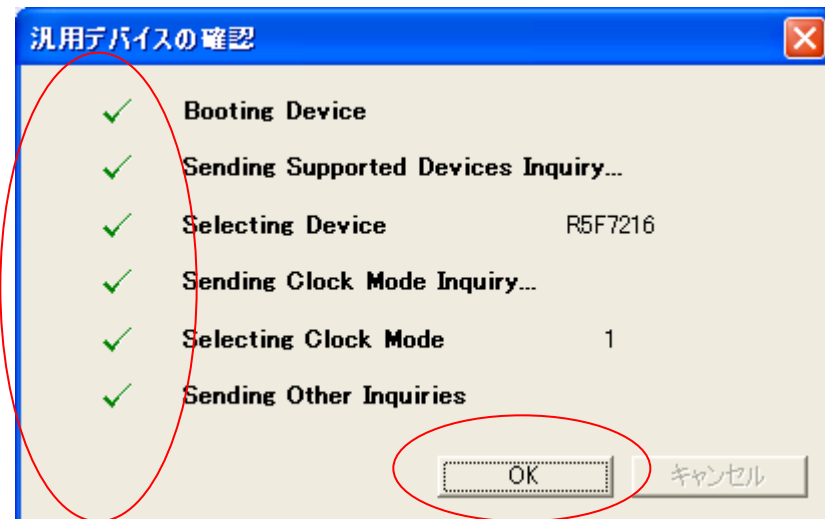


フラッシュ開発ツールキットのコマンドで『デバイスとの接続』や他のコマンドを実行してデバイスとの接続をすると、この画面が出力されます。

※ RX62N/621 グループの場合の例



※ SH7216 グループの場合の例



以降の操作は、フラッシュ開発ツールキットのマニュアルを参照ください。

