

RZ Ecosystem Partner Solution 姿勢推定AIソリューション 株式会社リョーサン



概要

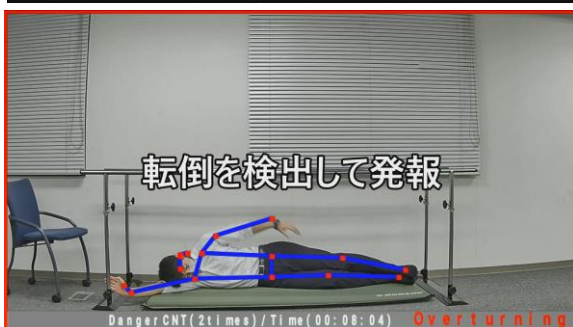
姿勢推定AIソリューションは、リアルタイムに撮影された映像から人物の骨格検出を行う事が可能で、人物の行動分析などへの活用や転倒検知時に発報するなどに利用できるため、工場や各種施設内で監視が必要な現場で姿勢推定AIを活用したソリューションをご提供可能です。姿勢推定AIソリューションはRenesasのRZ/V2Mを使用することでAI実行時の電力低減が可能となり、小型化やBOMコスト低減に貢献可能です。姿勢推定による転倒検知の動画はご覧ください。

主な機能

- DRP-AIは学習した複数AIのアルゴリズムを動的に切り替えることができ、撮影された画像全体に対して人物の検出を行い、検出された人物の骨格位置までを高速に検出します。
- 抽出した骨格情報により転倒、挙手、停滞などの状態までを判定することができます。

ブロック図/ダイアグラム

撮影された画像をDRP-AIで高速に姿勢推定し、人物の状態をソフトウェアで判定します。



ターゲット市場および用途

- 介護・リハビリ・見守り：転倒などの異常時に通知
- 公共交通機関：駅のホームなどでの映像による監視
- 工場・製造：作業員の行動分析

https://www.ryosan.co.jp/technology/solutuion/ai/solutuion_59/

株式会社リョーサン 会社概要

名称	株式会社リョーサン (Ryosan Company,Limited)
本社所在地	〒101-0031 東京都千代田区東神田二丁目3番5号
設立年月日	1953年11月18日
代表取締役	社長執行役員 稲葉 和彦
事業内容	デバイスの販売、ソリューションの提供
資本金	176億90百万円
売上高	2726億47百万円 <2022年3月期>
従業員数	616名（連結：977名）<2021年3月31日現在>
ウェブサイト	https://www.ryosan.co.jp/
お問合せ フォーム	https://www.ryosan.co.jp/technology/contact/
Youtube	https://www.youtube.com/channel/UCcRXLH9BAzR5I8sAjuSsENQ
お問合せ 電話番号	03-5294-1231（開発技術第一部）