

# RZ Ecosystem Partner Solution インテリジェントカメラ

株式会社シキノハイテック



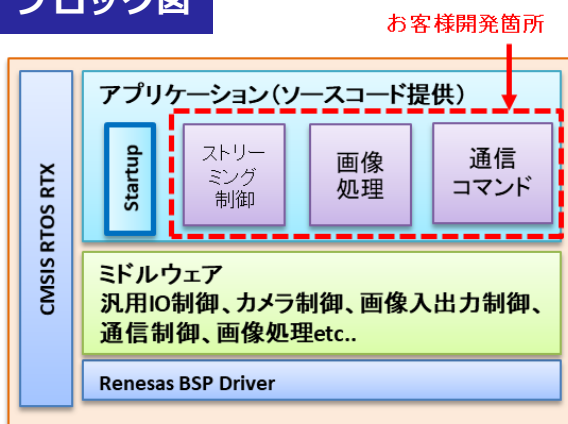
## 概要

エッジセンシング用にRZ/A1Hを搭載した30万画素/120万画素インテリジェントカメラモジュールです。各種オプション基板(LAN、LED等)や狭角~広角レンズがセットになった開発キット (SDK) により、お客様独自のカメラアプリケーションの組み込みが可能です。RTOS、ドライバ、ミドルウェアは当社にて評価済み環境をご提供します。お客様はアプリケーション開発に専念いただくことで、開発コスト削減、早期量産化に貢献します。

## 主な機能

- 30万画素 or 120万画素の2モデル選択可能 (30万画素はグローバルシャッターモデルあり)
- 画像出力IF : USB (UVC1.1) 、 LAN (UDP MJPEGストリーミング)
- その他IF : USB (CDC) 、 LAN (TCP) 、 UART、 RS-232C、 I2C、 GPIOなど
- RZ/A1H歪み補正によるレンズ歪み補正、魚眼レンズパノラマ変換対応
- 当社画像処理Lib付属、サンプルアプリケーション付属

## ブロック図



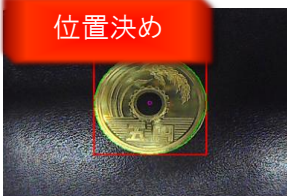
120万画素版



30万画素版



位置決め



カウント



ワーク方向検出



コード検出



※コード検出のライブラリはオプションです。

## ターゲット市場および用途

- 社会インフラ全般 (ATM、受付端末、券売機、改札機など)
- 産業機器 (FA画像処理装置、食品機械、工作機械など)
- その他、医療、民生などカメラ画像処理関連全般

<https://www.shikino.co.jp/products/product-kbcr-iclsdk.php>

2022.06

## 国内有数のメーカーとして 産業界で長年培った技術と製品力



### 国内自社工場での一貫生産



本社 魚津工場（富山県魚津市）



#### 1. セミカスタム、フルカスタムが可能

標準製品からカスタム製品まで対応可能な開発技術

#### 2. サポート体制と対応力

開発・FAE・技術サポートチーム30名体制

#### 3. 豊富なレンズラインナップ

標準製品においてもレンズが選べる希少メーカー

#### 4. 産業界で培った製造技術と製品品質

国内自社工場での一貫生産・クリーンルーム完備

#### 5. 長期安定供給が可能

民生品とは異なる産業界事情を熟知



## 用途に合わせたセンサー・レンズでのモジュールを展開

ビューカメラ		センシングカメラ		
<b>USB出カタイプ</b> 0.3M, 1.2M, 2M 	<b>MIPI出カタイプ</b> 1.3M 	<b>インテリジェントタイプ</b> 0.3M, 1.2M 		
<b>デジタル出カタイプ</b> 0.3M, 1.2M, 2M 	<b>グローバルシャッター</b> Monochro 0.3M 	<b>製品基本構成</b> カメラ基板 (KBCR-S07VG) 27x24mm FFC接続 Max.100mm L CPU基板 40x30mm USB出力 <b>オプション基板</b> LED基板 (IR) LAN基板 PoE-LAN基板		
<b>アナログ出カタイプ</b> NTSC composite 0.3M 	<b>LVDS出カタイプ</b> 2.0M 	<b>1D/2Dコードリーダ</b> 様々な設置条件に対応 画像出力対応 	<b>歪み補正</b> レンズ歪み補正対応 	<b>SDK</b> ユーザ独自カメラ アプリケーション 開発可能 