

RZ Ecosystem Partner Solution

RZ/T2M搭載CPUボード AP-RZT2-0A

株式会社アルファプロジェクト



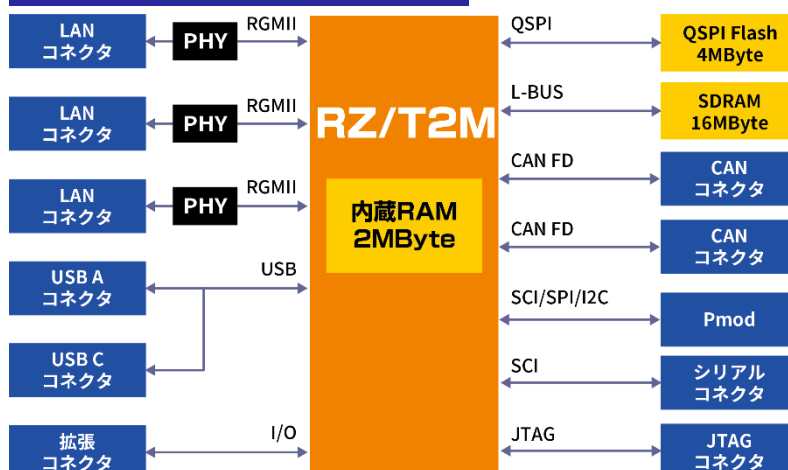
概要

AP-RZT2-0Aは「RZ/T2M」を搭載したCPUボードです。最大800MHz動作のArm® Cortex®-R52 Dualコアを搭載しRTOSを利用することで産業機器に求められる高速処理やリアルタイム応答を実現します。Gigabit Ethernetを3ポート搭載し、EtherCAT®のほか、各種産業イーサネットにも対応しています。USB、CAN、シリアルI/Fのほか、Pmod™コネクタを搭載し、市販のPmodモジュールを利用することで、さまざまな機能を拡張することができます。

主な機能

- Arm Cortex-R52プロセッサ Dualコア採用「RZ/T2M」搭載 動作周波数 最大800MHz
- メモリ QSPI FlashROM : 4MByte、SDRAM : 16MByte 搭載 / MPU内蔵RAM : 2MByte
- イーサネットポートを3ポート搭載
 - Ethernet 10/100/1000BASE、EtherCAT®対応
- 豊富なインタフェース
 - USB、CAN FD、シリアル (UART) I/F
- Pmodインタフェース 搭載
- 標準OS FreeRTOS
- マルチプロトコル産業イーサネットに対応
- 回路図、サンプルプログラムを提供

ブロック図/ダイアグラム



基板サイズ : 100 x 80 mm (コネクタ、突起物除く)

ターゲット市場及び用途

- 産業コントロール
- モータ制御

アルファプロジェクトは、ルネサス エレクトロニクス社製マイクロプロセッサを搭載した組み込み機器向け小型ボードコンピュータを自社ブランド製品として展開しております。

豊富なラインナップのCPUボードは、IoT機器、ロボット、計測器、産業機器の試作・評価・小ロット生産向けの用途および組み込みソフトウェアの演習機材や各種教育機関における教材など、幅広い分野にて採用されております。

さらに、無線LANなどの周辺機器、デバッガやソフトウェア開発支援ツールなども取り揃え、組み込み機器の開発に必要な製品をワンストップで提供できるように努めております。

今後も、お客様のニーズにお応えする製品を提供するとともに、より付加価値の高いソリューションを提案してまいります。

RZアルファボードシリーズ



RZ/A1H
AP-RZA-0A



RZ/A1H
AP-RZA-1A



RZ/A2M
AP-RZA2-0A



RZ/A3UL
AP-RZA3-0A



RZ/G1E
AP-RZG-0A



RZ/N1D
AP-RZN-0A



RZ/T1
AP-RZT-0A



RZ/T2M
AP-RZT2-0A



RZ/T2M
AP-RZT2-1A



RZ/Five
AP-RZFV-0A

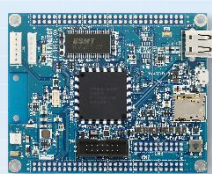
RXアルファボードシリーズ



RX63N
AP-RX63N-0A



RX64M
AP-RX64M-0A



RX651
AP-RX651-0A



RX65N
AP-RX65N-0A



RX71M
AP-RX71M-0A

RXアルファボードシリーズ



RX72M
AP-RX72M-0A



RX72N
AP-RX72N-0A



RX72T
AP-RX72T-0A



RA6M3
AP-RA6M-0A



RA6M5
AP-RA6M-1A

RAアルファボードシリーズ

上記の他にもCPUボードを多数取り揃えております。
詳しくは弊社webサイトをご覧ください。

URL: <https://www.apnet.co.jp/>
e-mail: sales@apnet.co.jp