

RZ Ecosystem Partner Solution

RZ/T2M搭載CPUボード AP-RZT2-1A

株式会社アルファプロジェクト



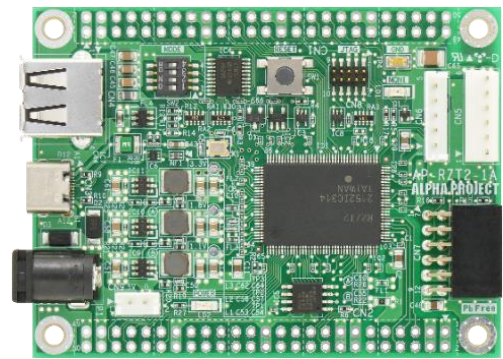
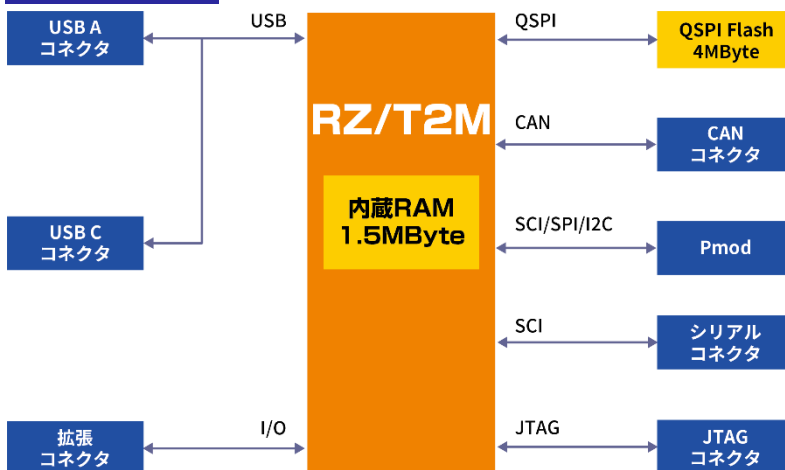
概要

AP-RZT2-1Aは「RZ/T2M」を搭載したCPUボードです。最大800MHz動作のArm® Cortex®-R52コアを搭載し、RTOSを利用することでモータ制御など高度なリアルタイム処理を実現します。基板サイズが80×60mmと超小型ながら、USB、CAN、シリアルI/Fのほか、Pmod™コネクタを搭載し、市販のPmodモジュールを利用することで、さまざまな機能を拡張することができます。

主な機能

- Arm Cortex-R52プロセッサ「RZ/T2M」搭載 動作周波数 最大800MHz
- メモリ QSPI FlashROM : 4MByte 搭載 / MPU内蔵RAM : 1.5MByte
- 豊富なインタフェース
USB、CAN、シリアル(UART) I/F
- Pmodインタフェース搭載
- 標準OS FreeRTOS
- 回路図、サンプルプログラムを提供

ブロック図



基板サイズ : 80 x 60 mm (コネクタ、突起物除く)

ターゲット市場及び用途

- 産業コントロール
- モータ制御

アルファプロジェクトは、ルネサス エレクトロニクス社製マイクロプロセッサを搭載した組み込み機器向け小型ボードコンピュータを自社ブランド製品として展開しております。

豊富なラインナップのCPUボードは、IoT機器、ロボット、計測器、産業機器の試作・評価・小ロット生産向けの用途および組み込みソフトウェアの演習機材や各種教育機関における教材など、幅広い分野にて採用されております。

さらに、無線LANなどの周辺機器、デバッガやソフトウェア開発支援ツールなども取り揃え、組み込み機器の開発に必要な製品をワンストップで提供できるように努めております。

今後も、お客様のニーズにお応えする製品を提供するとともに、より付加価値の高いソリューションを提案してまいります。

RZアルファボードシリーズ



RZ/A1H
AP-RZA-0A



RZ/A1H
AP-RZA-1A



RZ/A2M
AP-RZA2-0A



RZ/A3UL
AP-RZA3-0A



RZ/G1E
AP-RZG-0A



RZ/N1D
AP-RZN-0A



RZ/T1
AP-RZT-0A



RZ/T2M
AP-RZT2-0A



RZ/T2M
AP-RZT2-1A



RZ/Five
AP-RZFV-0A

RXアルファボードシリーズ



RX63N
AP-RX63N-0A



RX64M
AP-RX64M-0A



RX651
AP-RX651-0A



RX65N
AP-RX65N-0A



RX71M
AP-RX71M-0A

RXアルファボードシリーズ



RX72M
AP-RX72M-0A



RX72N
AP-RX72N-0A



RX72T
AP-RX72T-0A



RA6M3
AP-RA6M-0A



RA6M5
AP-RA6M-1A

RAアルファボードシリーズ

上記以外にもCPUボードを多数取り揃えております。
詳しくは弊社webサイトをご覧ください。

URL: <https://www.apnet.co.jp/>
e-mail: sales@apnet.co.jp