

## RZ Ecosystem Partner Solution

# CrackVision Light (クラックビジョン ライト) ひび割れ推定ソリューション

NSW 株式会社



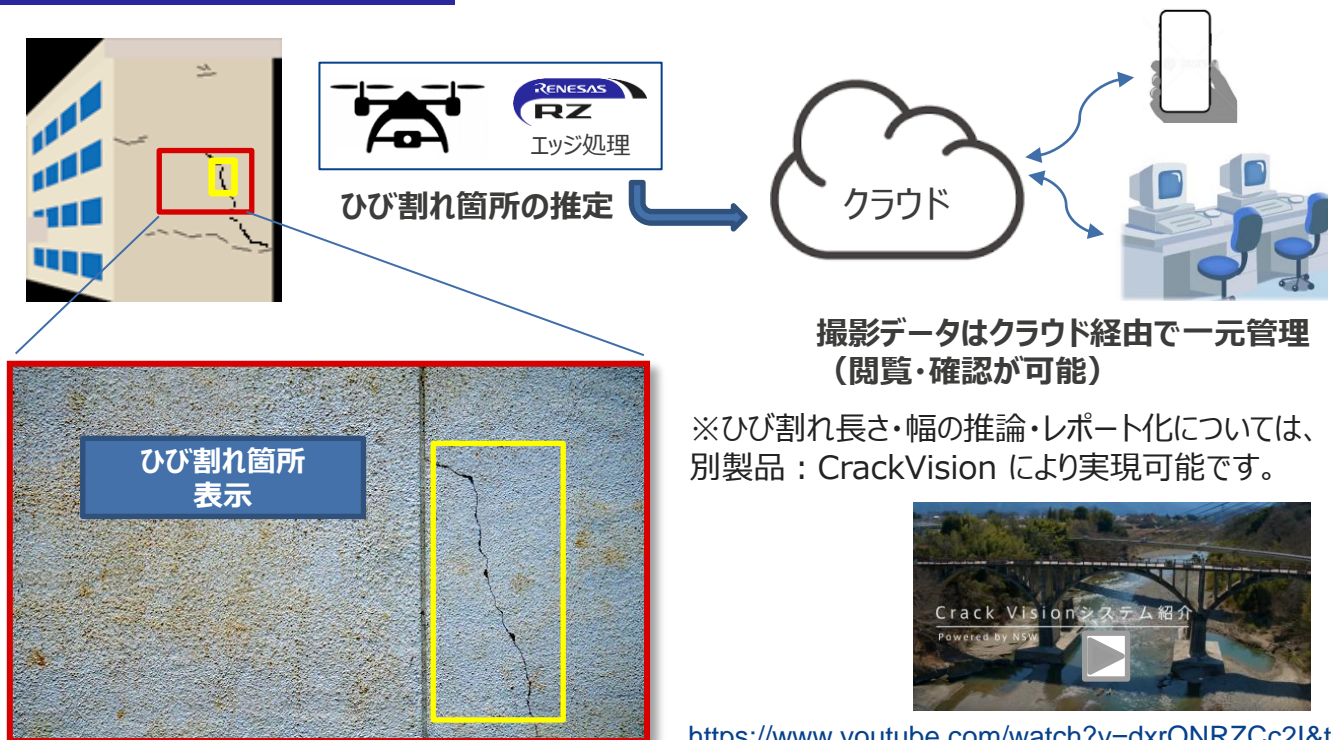
### 概要

「CrackVision Light」はコンクリート等のひび割れ箇所の推定を行うソリューションです。  
[RZ/Vシリーズ](#)のDRP-AIにて、省電力、かつ、リアルタイムでの処理が可能となります。

### 主な機能

- 画像データからコンクリート、モルタルのひび割れ箇所の推定が可能
- 現場での作業は画像撮影のみであり、従来の目視点検に比べ大幅な作業工数の省力化とAIによる箇所推定の精度向上に大きく寄与
- DRP-AIによる低消費電力化と小型化により、容易にエッジデバイスへの組み込みが可能

### ブロック図/ダイアグラム



### ターゲット市場および用途

- コンクリート製大規模施設やインフラの点検、維持、管理



<https://www.m2m-cloud.jp/vision/>

## NSW 会社概要

商号	NSW 株式会社 NSW Inc.	※2022年8月3日より 旧社名「日本システムウェア株式会社」から 商号変更
企業理念	Humanware By Systemware	
設立	1966年8月3日	
本社	〒150-8577 東京都渋谷区桜丘町31-11	
資本金	55億円	
代表取締役	執行役員社長 多田 尚二	
事業内容	エンタープライズソリューション、サービスソリューション エンベデッドソリューション、デバイスソリューション	
上場市場	東京証券取引所プライム市場（証券コード：9739）	
従業員数	連結 2,337名、単独 1,840名（2022年3月末現在）	
関係会社	NSWテクノサービス株式会社 京石刻恩信息技术(北京)有限公司（NSW China Co.,Ltd.） NSWウィズ株式会社 日商恩賜達股份有限公司 台湾代表人辦事處(代表者事務所)	



用途に合わせてデータを数値化。NSWのIoT・AIパッケージ

## ToamiVisionシリーズ

Create your value, Spread your purview.



人・モノのカウントサービス CityVision

動画から画像解析を行い、歩行者や車、モノをカウントするサービスです。

[CityVisionについてさらに詳しく](#)

## CrackVision

Toami Vision Series

ひび割れ判定ソリューション  
CrackVision

コンクリートなどのひび割れの長さや幅の判定が可能なAIソリューションです。