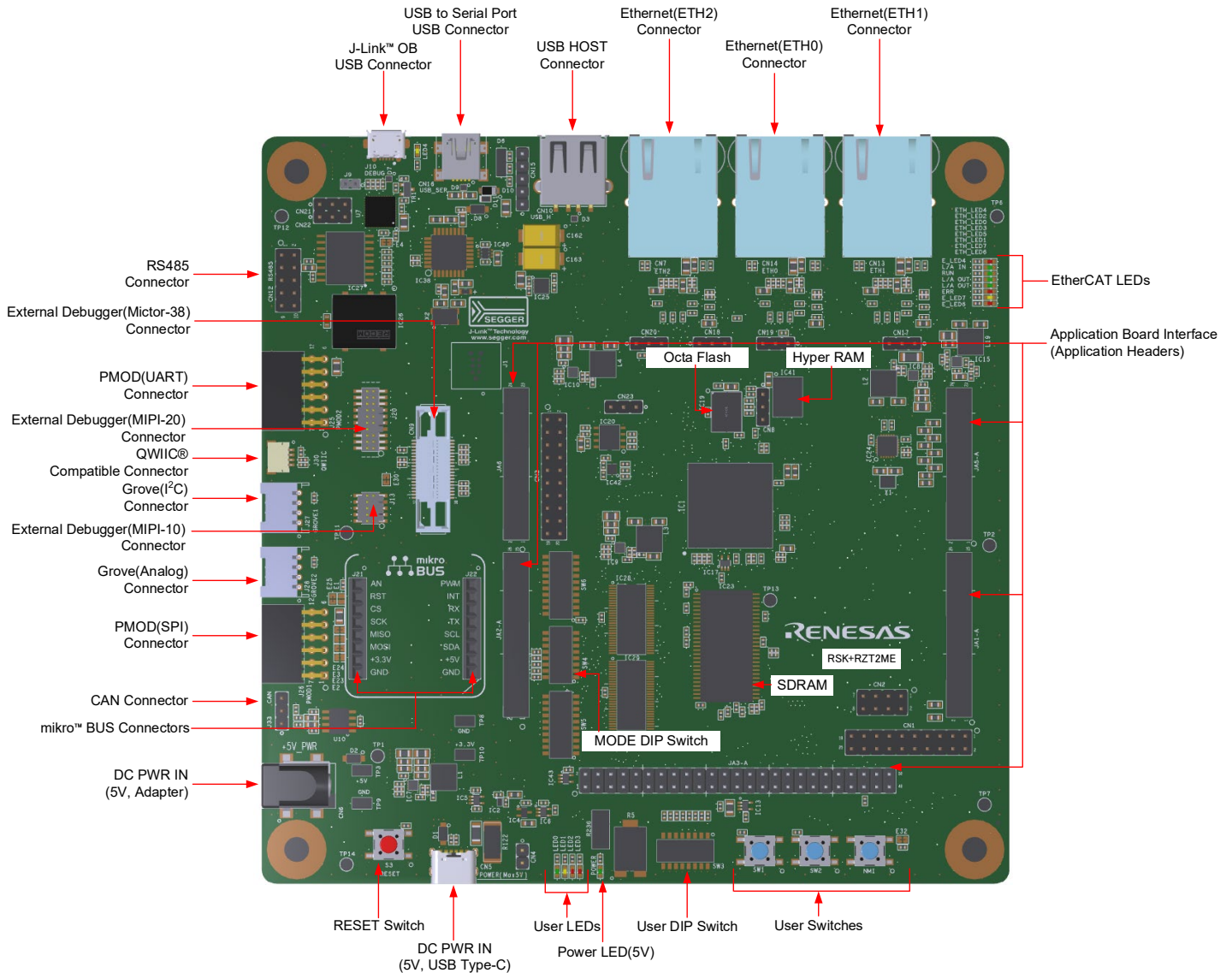


# Quick Start Guide Renesas Starter Kit+ for RZ/T2ME



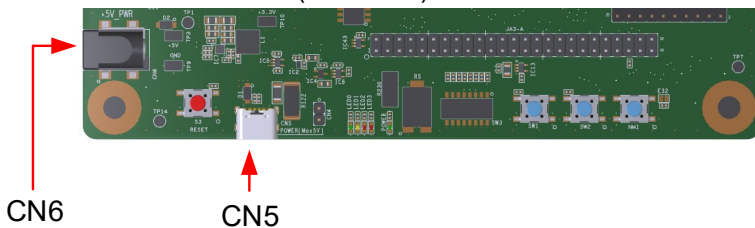
## 1. 接続

CPU ボードには、出荷時にサンプルコードが書き込まれています。スイッチが出荷時のデフォルト設定の状態、電源を供給すると User LEDs が点滅するプログラムが実行されます。

### 1. CPU ボードに電源を供給してください。

CPU ボードには USB Type-C コネクタ(CN5)と、2.0mm センタープラスのバレル型電源ジャック(CN6)が備え付けられています。CN5、CN6 のどちらか片方から CPU ボードに電源を供給してください。

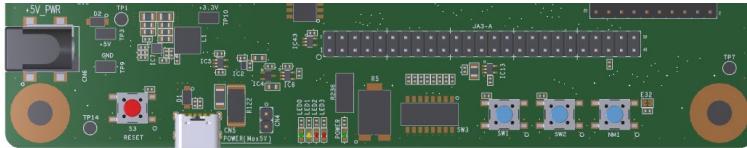
CN6 は、必ず安定化された(最小 15W)DC 出力でセンタープラスの電源をご使用ください。



コネクタ	供給電圧
CN5	Type-C VBUS (5VDC)
CN6	5VDC 入力

\* USB ケーブル Type C(USB C to USB C)は付属しています。

2. 電源供給後、User LEDs が点滅します。



User LEDs

## 2. 次のステップ

以下のルネサスウェブサイトにも本 RSK+のユーザーズマニュアル、回路図が公開されています。また開発環境、サンプルコード、アプリケーションノートも公開されており、ダウンロードすることができます。

<https://www.renesas.com/rskrzt2me>



## 3. サポート

技術関連の問合せは、<https://www.renesas.com/support/contact.html> を通じてお願いいたします。

ルネサスのマイクロプロセッサに関する総合情報は、<https://www.renesas.com/>より入手可能です。

© 2024 Renesas Electronics Europe GmbH. All rights reserved.

© 2024 Renesas Electronics Corporation. All rights reserved.

ウェブサイト:<https://www.renesas.com/>

D020494\_11\_S02\_V01  
R20QS0074JJ0100  
Mar.29.24